

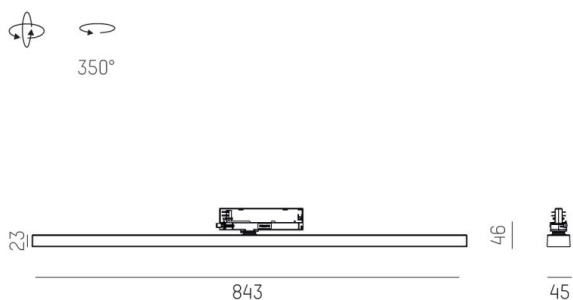
VARIDO 2

149-00203011305c

VARIDO 2 ASYM TRACK PROIETTORE CON ADATTATORE BINARIO TRIFASE in lamiera di acciaio, bianco, simile a RAL 9016, Decoro bianco, Ottica lente con riflettore in plastica purissima sottovuoto fascio asimmetrico, emissione luminosa diretta, girevole 350°, con alimentatore, max. 1050mA, dimmerabilità: Casambi, adattatore/basetta bianco, IP20



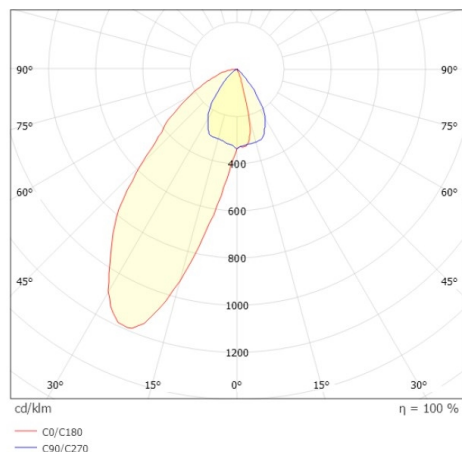
DISEGNO



DETTAGLI TECNICI

Potenza sistema [W]	31
tipo di lampadina	LED
flusso luminoso [lm]	2940
corrente second. [mA]	1050
temperatura colore [K]	2700K
CRI	>80
Ottica	lente con riflettore in plastica purissima sottovuoto
Designer	INHOUSE
Alimentatore	con alimentatore
area di emissione luce	diretta
ang.del fascio lumin.[°]	asymmetrisch
classe di tensione [V]	220-240V 50/60Hz
Materiale	lamiera di acciaio
lunghezza [mm]	844
larghezza [mm]	54
altezza [mm]	24
classe di protezione[IP]	IP20
classe di protezione	classe di protezione II
peso netto [kg]	1,52
Colore lampada	bianco
RAL	9016
Colore adattatore/basetta	bianco
Colore decoro	bianco
cod.EAN	9010870827530
durata di vita [h]	L80 B10 50 000
cl. efficienza energ.	C
quantità lampade B16A	50

CURVA DISTRIBUZIONE LUCE



I valori indicati sono nominali. Tolleranza della potenza e del flusso luminoso +/- 10%. Tolleranza della temperatura colore: +/- 150 K. I valori sono riferiti ad una temperatura ambiente di 25°C, salvo diversa indicazione.