

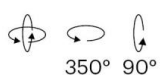
ZHOOM

56-185030ng1

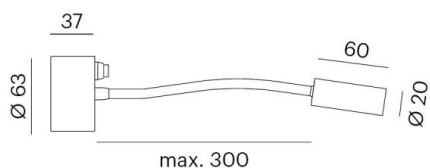
ZHOOM W LAMPADA A PARETE in alluminio, alluminio naturale, lente in vetro di elevata qualità emissione luminosa diretta, orientabile 360°, con alimentatore, dimmerabilità: non dimmerabile, IP20



DISEGNO



350° 90°

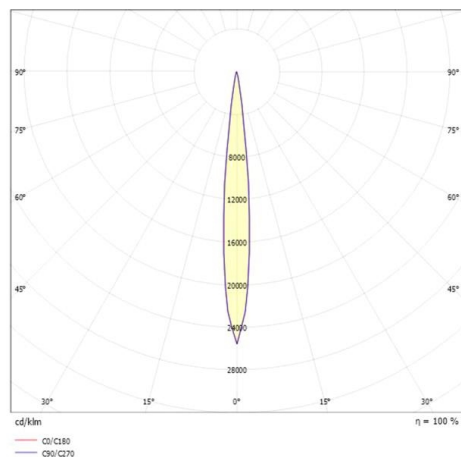


max. 300

DETTAGLI TECNICI

Potenza sistema [W]	2
tipo di lampadina	LED
flusso luminoso [lm]	150
temperatura colore [K]	3000K
CRI	>90
Ottica	lente in vetro di elevata qualità
Alimentatore	con alimentatore
Dimmerabilità	non dimmerabile
area di emissione luce	diretta
classe di tensione [V]	220-240V 50/60Hz
Materiale	alluminio
lunghezza [mm]	300
diametro [mm]	63
classe di protezione [IP]	IP20
classe di protezione I	classe di protezione I
peso netto [kg]	0,23
Colore lampada	alluminio naturale
cod.EAN	9010506372380
durata di vita [h]	50 000
cl. efficienza energ.	E

CURVA DISTRIBUZIONE LUCE



I valori indicati sono nominali. Tolleranza della potenza e del flusso luminoso +/- 10%. Tolleranza della temperatura colore: +/- 150 K. I valori sono riferiti ad una temperatura ambiente di 25°C, salvo diversa indicazione.