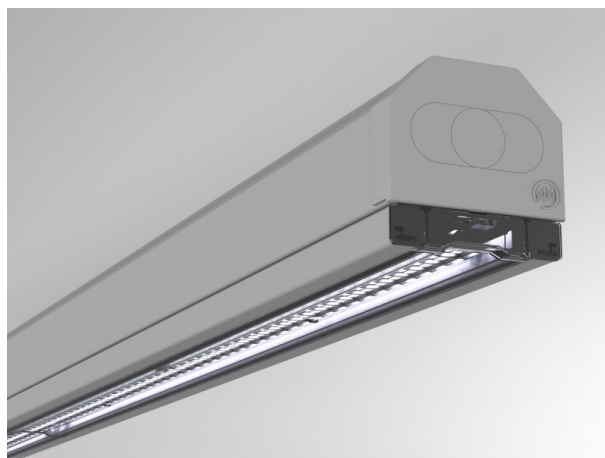


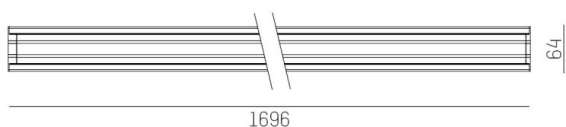
**TRAIL**

**610-125201181704d**

TRAIL LIGHT INSERT HR TRAGSCHIENENLICHTEINSATZ aus Aluminium, grau, ähnlich RAL 9006, hochwertige Linear-Optik Ausstrahlwinkel 30°, Lichtaustritt direkt, UGR <22, mit Betriebsgerät, max. 250mA, Dimmbarkeit: DALI, Durchgangsverdrahtung 7-polig, IP20,



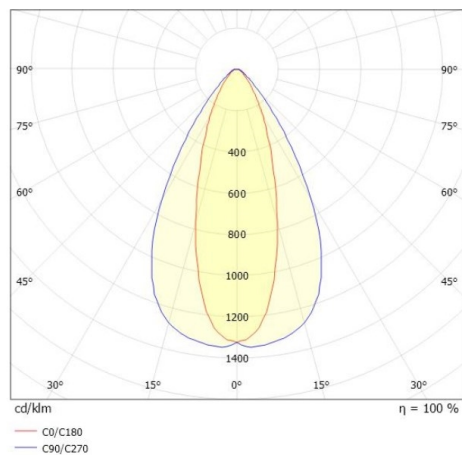
**SKIZZE**



**TECHNISCHE DETAILS**

Systemleistung [W]	37
Leuchtmittel	LED
Lichtstrom [lm]	5270
Strom Sek. [mA]	250
Lichtfarbe [K]	3500K
CRI	>80
UGR	<22
Optik	hochwertige Linear-Optik
Designer	INHOUSE
Betriebsgerät	mit Betriebsgerät
Dimmbarkeit	DALI
Lichtaustritt	direkt
Ausstrahlwinkel [°]	30°
Spannung [V]	220-240V 50/60Hz
Durchgangsverdr.	7-polig
Material	Aluminium
Länge [mm]	1696
Breite [mm]	64
Höhe [mm]	16
Schutzart [IP]	IP20
Schutzklasse	Schutzklasse I
Stoßfestigkeit	IK06
Nettogewicht [kg]	1,68
Farbe Leuchte	grau
RAL	9006
EAN-Nummer	9010506818543
Lebensdauer [h]	L90 B10 100 000
Umgebungstemperatur	-20° bis +50°
Energieeffizienzkl.	C
Anz Leuchten B16A	38
IFS geeignet	Ja

**LICHTVERTEILUNGSKURVE**



Die Werte sind Bemessungswerte. Leistung und Lichtstrom unterliegen initial einer Toleranz von +/- 10%. Toleranz der Farbtemperatur: +/- 150 K. Die Werte gelten wenn nicht anders angegeben für eine Umgebungstemperatur von 25°C.