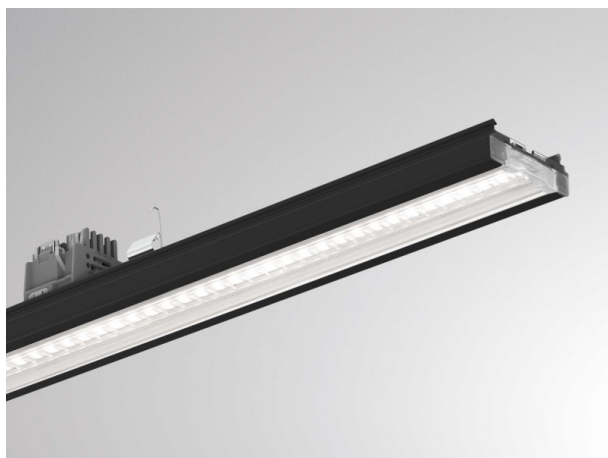


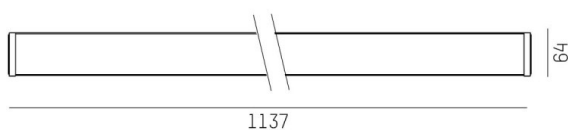
TRAIL

610-3251021117060

TRAIL LIGHT INSERT ASYM TRAGSCHIENENLICHTEINSATZ aus Aluminium, schwarz, ähnlich RAL 9005, hochwertige Linear-Optik Ausstrahlwinkel asymmetrisch, Lichtaustritt direkt, mit Betriebsgerät, max. 400mA, Dimmbarkeit: nicht dimmbar, Durchgangsverdrahtung 7-polig, IP20,



SKIZZE

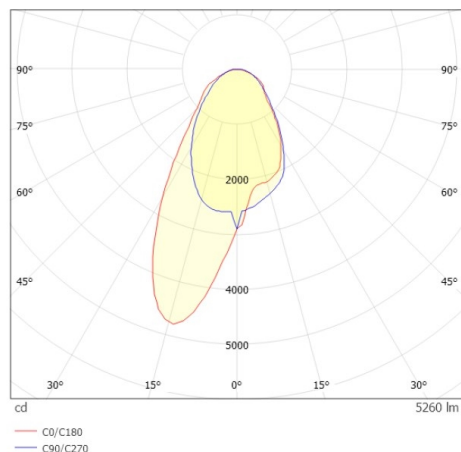


TECHNISCHE DETAILS

Systemleistung [W]	40
Leuchtmittel	LED
Lichtstrom [lm]	5260
Strom Sek. [mA]	400
Lichtfarbe [K]	3500K
CRI	>80
Optik	hochwertige Linear-Optik
Designer	INHOUSE
Betriebsgerät	mit Betriebsgerät
Dimmbarkeit	nicht dimmbar
Lichtaustritt	direkt
Ausstrahlwinkel [°]	asymmetrisch
Spannung [V]	220-240V 50/60Hz
Durchgangsverdr.	7-polig
Material	Aluminium

Länge [mm]	1137
Breite [mm]	64
Höhe [mm]	16
Schutzart [IP]	IP20
Schutzklasse	Schutzklasse I
Stoßfestigkeit	IK06
Nettogewicht [kg]	1,21

LICHTVERTEILUNGSKURVE



Farbe Leuchte	schwarz
RAL	9005
EAN-Nummer	9010870798861
Lebensdauer [h]	L90 B10 100 000
Umgebungstemperatur	-20° bis +50°
Energieeffizienzkl.	C
Anz Leuchten B16A	22
IFS geeignet	Ja



Die Werte sind Bemessungswerte. Leistung und Lichtstrom unterliegen initial einer Toleranz von +/- 10%. Toleranz der Farbtemperatur: +/- 150 K. Die Werte gelten wenn nicht anders angegeben für eine Umgebungstemperatur von 25°C.