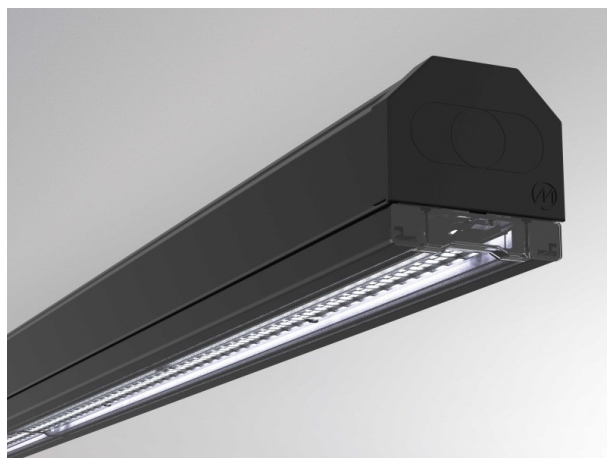


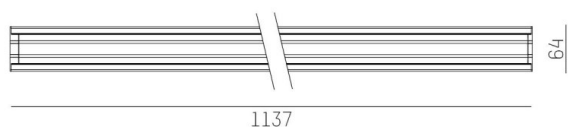
TRAIL

610-325103151606j

TRAIL LIGHT INSERT MB INSERTO PER CANALE VUOTO in alluminio, nero, simile a RAL 9005, ottica lineare fascio 60°, emissione luminosa diretta, UGR <22, con alimentatore, max. 600mA, dimmerabilità: DALI 2 DATA, cablaggio passante 7-polig, IP20



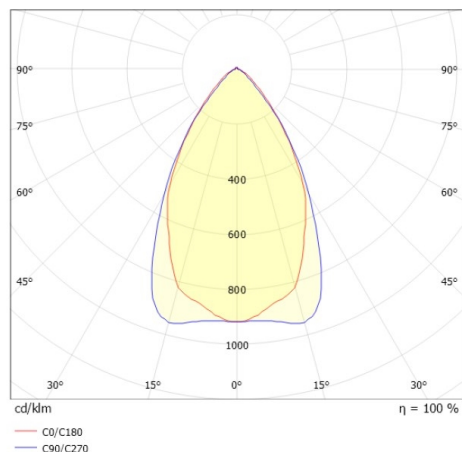
DISEGNO



DETTAGLI TECNICI

Potenza sistema [W]	58
tipo di lampadina	LED
flusso luminoso [lm]	9090
corrente second. [mA]	600
temperatura colore [K]	6500K
CRI	>80
UGR	<22
Ottica	ottica lineare
Designer	INHOUSE
Alimentatore	con alimentatore
area di emissione luce	diretta
ang.del fascio lumin.[°]	60°
classe di tensione [V]	220-240V 50/60Hz
cablaggio passante	7-polig
Materiale	alluminio
lunghezza [mm]	1137
larghezza [mm]	64
altezza [mm]	16
classe di protezione[IP]	IP20
classe di protezione	classe di protezione I
resistenza agli urti	IK06
peso netto [kg]	1,13
Colore lampada	nero
RAL	9005
cod.EAN	9010870635555
durata di vita [h]	L90 B10 70 000
temperatura ambiente	-20° bis +50°
cl. efficienza energ.	C
quantità lampade B16A	20
Conforme IFS	Si

CURVA DISTRIBUZIONE LUCE



I valori indicati sono nominali. Tolleranza della potenza e del flusso luminoso +/- 10%. Tolleranza della temperatura colore: +/- 150 K. I valori sono riferiti ad una temperatura ambiente di 25°C, salvo diversa indicazione.