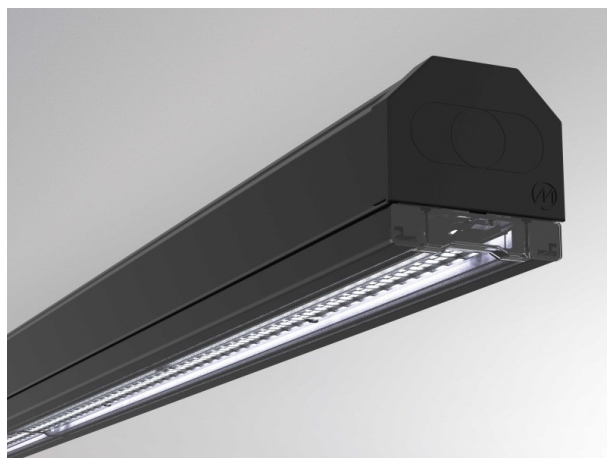


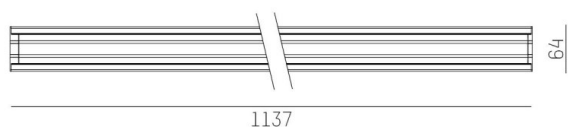
TRAIL

610-325103151906j

TRAIL LIGHT INSERT MB INSERTO PER CANALE VUOTO in alluminio, nero, simile a RAL 9005, ottica lineare fascio 60°, emissione luminosa diretta, UGR <22, con alimentatore, max. 600mA, dimmerabilità: DALI 2 DATA, cablaggio passante 7-polig, IP20



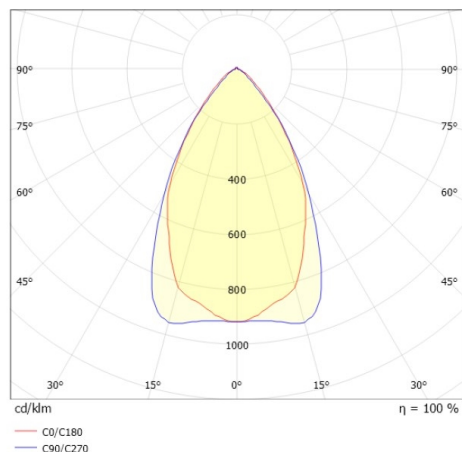
DISEGNO



DETTAGLI TECNICI

|                          |                        |
|--------------------------|------------------------|
| Potenza sistema [W]      | 58                     |
| tipo di lampadina        | LED                    |
| flusso luminoso [lm]     | 8620                   |
| corrente second. [mA]    | 600                    |
| temperatura colore [K]   | 3000K                  |
| CRI                      | >80                    |
| UGR                      | <22                    |
| Ottica                   | ottica lineare         |
| Designer                 | INHOUSE                |
| Alimentatore             | con alimentatore       |
| area di emissione luce   | diretta                |
| ang.del fascio lumin.[°] | 60°                    |
| classe di tensione [V]   | 220-240V 50/60Hz       |
| cablaggio passante       | 7-polig                |
| Materiale                | alluminio              |
| lunghezza [mm]           | 1137                   |
| larghezza [mm]           | 64                     |
| altezza [mm]             | 16                     |
| classe di protezione[IP] | IP20                   |
| classe di protezione     | classe di protezione I |
| resistenza agli urti     | IK06                   |
| peso netto [kg]          | 1,13                   |
| Colore lampada           | nero                   |
| RAL                      | 9005                   |
| cod.EAN                  | 9010870635616          |
| durata di vita [h]       | L90 B10 70 000         |
| temperatura ambiente     | -20° bis +50°          |
| cl. efficienza energ.    | C                      |
| quantità lampade B16A    | 20                     |
| Conforme IFS             | Si                     |

CURVA DISTRIBUZIONE LUCE



I valori indicati sono nominali. Tolleranza della potenza e del flusso luminoso +/- 10%. Tolleranza della temperatura colore: +/- 150 K. I valori sono riferiti ad una temperatura ambiente di 25°C, salvo diversa indicazione.