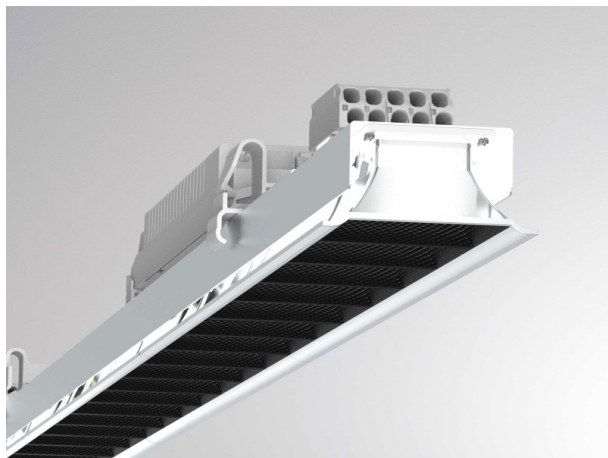


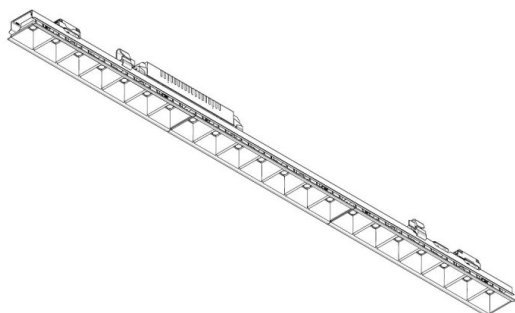
LOG 50 SYSTEM

715-1704120713000

LOG 50 OFFICE EINSATZ INSERT LUMINEUX en métal, Lentille optique avec réflecteur Dark métallisé sous vide angle de rayonnement 66°, émission direct, UGR <16, avec driver, max. 450mA, gradation: non dimmable, câblage traversant 3x1,5mm², IP20



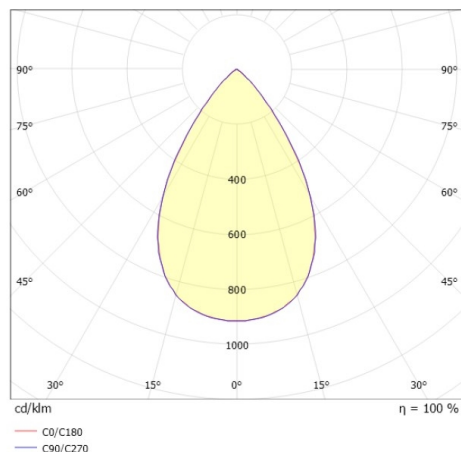
ILLUSTRATION



DONNÉES TECHNIQUES

Puissance système [W]	20
Source lumineuse	LED
Flux lumineux [lm]	2420
Intensité courant sec. [mA]	450
Température de couleur [K]	2700K
IRC	>80
UGR	<16
Optique	lentille optique avec réflecteur Dark métallisé sous vide
Driver	avec driver
Gradation	non dimmable
Emission de lumière	direct
Angle de rayonnement [°]	66°
Tension [V]	220-240V 50/60Hz
Câblage traversant	3x1,5mm ²
Matériel	métal
Longueur [mm]	1122
Largeur [mm]	49
Hauteur [mm]	50
Indice de protection [IP]	IP20
Classe de protection	classe de protection I
Poids net [kg]	1,40
N° EAN	9010870549722
Durée de vie [h]	L80 B10 50 000
Cl. d'efficacité énergétique	D
Nbre luminaires B16A	50

COURBE PHOTOMÉTRIQUE



Les valeurs indiquées sont des valeurs assignées. La puissance et le flux lumineux sous soumis à une tolérance d'environ 10 %. Tolérance de la température de couleur : +/- 150 K. Sauf indication contraire, les valeurs s'appliquent à une température ambiante de 25 °C.