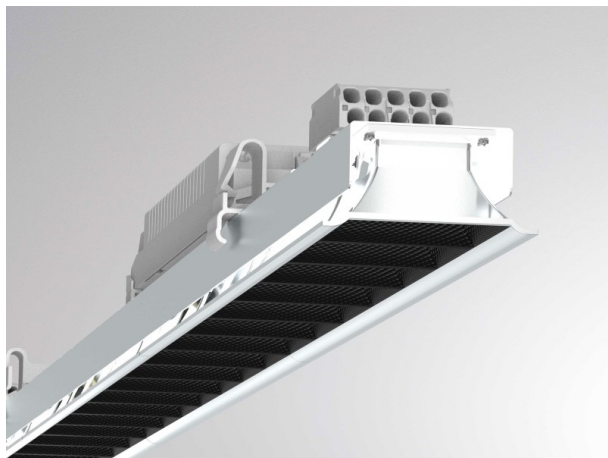


LOG 50 SYSTEM

715-1704130714000

LOG 50 OFFICE EINSATZ INSERT LUMINEUX en métal, Lentille optique avec réflecteur Dark métallisé sous vide angle de rayonnement 66°, émission direct, UGR <16, avec driver, max. 550mA, gradation: non dimmable, câblage traversant 3x1,5mm², IP20



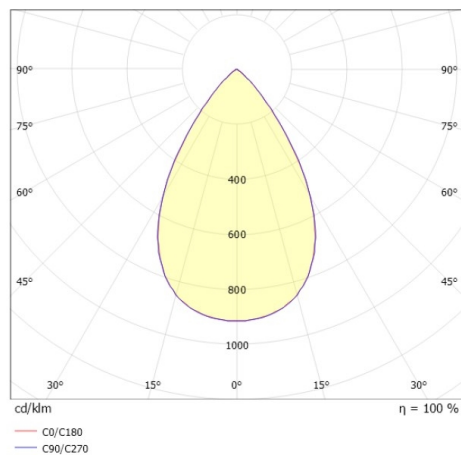
ILLUSTRATION



DONNÉES TECHNIQUES

| | |
|------------------------------|---|
| Puissance système [W] | 25 |
| Source lumineuse | LED |
| Flux lumineux [lm] | 3430 |
| Intensité courant sec. [mA] | 550 |
| Température de couleur [K] | 4000K |
| IRC | >80 |
| UGR | <16 |
| Optique | lentille optique avec réflecteur Dark métallisé sous vide |
| Driver | avec driver |
| Gradation | non dimmable |
| Emission de lumière | direct |
| Angle de rayonnement [°] | 66° |
| Tension [V] | 220-240V 50/60Hz |
| Câblage traversant | 3x1,5mm² |
| Matériel | métal |
| Longueur [mm] | 1402,5 |
| Largeur [mm] | 49 |
| Hauteur [mm] | 50 |
| Indice de protection [IP] | IP20 |
| Classe de protection | classe de protection I |
| Poids net [kg] | 1,78 |
| N° EAN | 9010870548985 |
| Durée de vie [h] | L80 B10 50 000 |
| Cl. d'efficacité énergétique | D |
| Nbre luminaires B16A | 50 |

COURBE PHOTOMÉTRIQUE



Les valeurs indiquées sont des valeurs assignées. La puissance et le flux lumineux sous soumis à une tolérance d'environ 10 %. Tolérance de la température de couleur : +/- 150 K. Sauf indication contraire, les valeurs s'appliquent à une température ambiante de 25 °C.