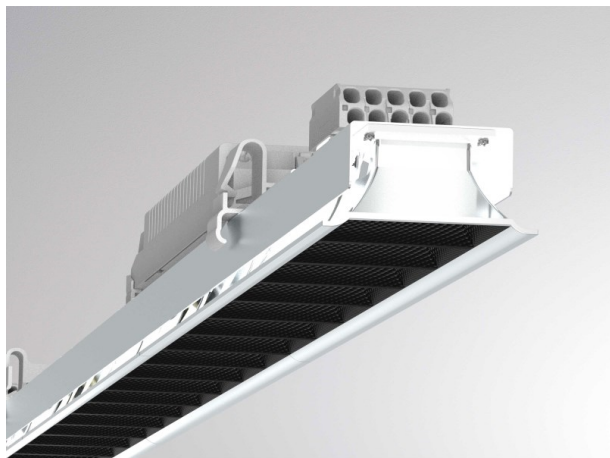


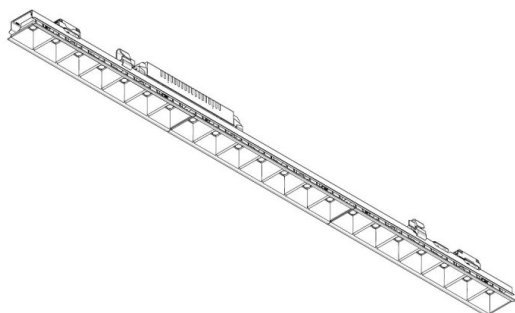
LOG 50 SYSTEM

715-170421071300d

LOG 50 OFFICE Einsatz D/ID LICHTEINSATZ aus Metall, Linsenoptik mit vakuumbedampftem Dark-Reflektor Ausstrahlwinkel 66°, Lichtaustritt direkt/-indirekt, UGR <16, mit Betriebsgerät, max. 340/550mA, Dimmbarkeit: DALI, Durchgangsverdrahtung 3x1,5mm² + 2x0,75mm², IP20,



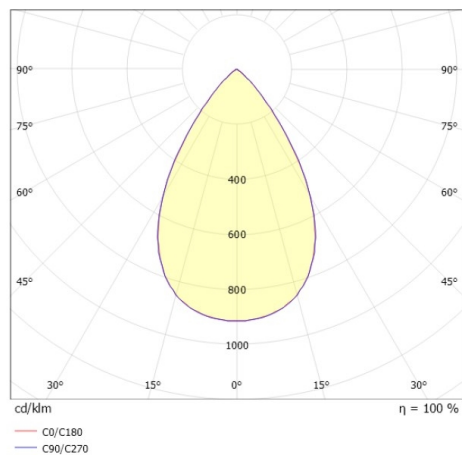
SKIZZE



TECHNISCHE DETAILS

Systemleistung [W]	16
Leuchtmittel	LED
Lichtstrom [lm]	1850
Strom Sek. [mA]	340/550
Lichtfarbe [K]	2700K
CRI	>80
UGR	<16
Optik	Linsenoptik mit vakuumbedampftem Dark-Reflektor
Designer	INHOUSE
Betriebsgerät	mit Betriebsgerät
Dimmbarkeit	DALI
Lichtaustritt	direkt/- indirekt
Ausstrahlwinkel [°]	66°
Spannung [V]	220-240V 50/60Hz
Durchgangsverdr.	3x1,5mm² + 2x0,75mm²
Material	Metall
Länge [mm]	842
Breite [mm]	49
Höhe [mm]	50
Schutzart [IP]	IP20
Schutzklasse	Schutzklasse I
Nettogewicht [kg]	1,28
EAN-Nummer	9010870550605
Lebensdauer [h]	L80 B10 50 000
Energieeffizienzkl.	D
Anz Leuchten B16A	25

LICHTVERTEILUNGSKURVE



Die Werte sind Bemessungswerte. Leistung und Lichtstrom unterliegen initial einer Toleranz von +/- 10%. Toleranz der Farbtemperatur: +/- 150 K. Die Werte gelten wenn nicht anders angegeben für eine Umgebungstemperatur von 25°C.