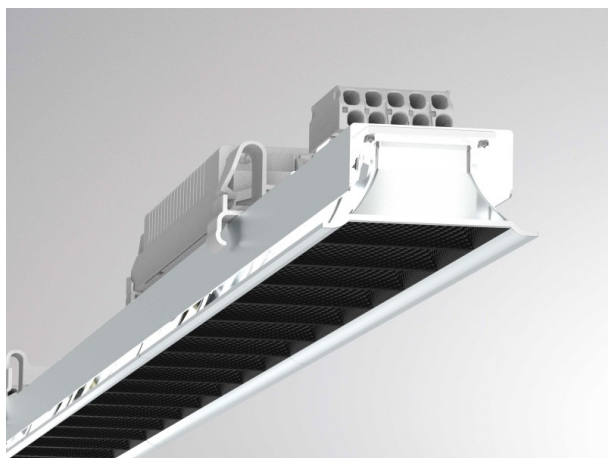


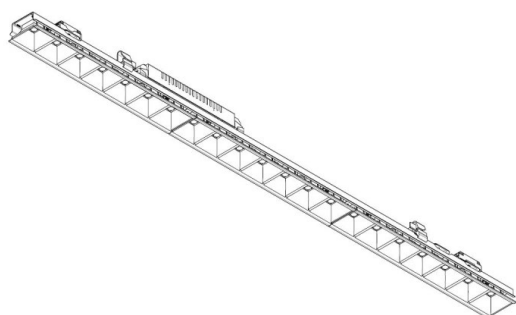
LOG 50 SYSTEM

715-170421071300d

LOG 50 OFFICE Einsatz D/ID INSERTO LUMINOSO in metallo, Ottica lente con riflettore Dark purissima sottovuoto fascio 66°, emissione luminosa diretta / indiretta, UGR <16, con alimentatore, max. 340/550mA, dimmerabilità: DALI, cablaggio passante 3x1,5mm² + 2x0,75mm², IP20



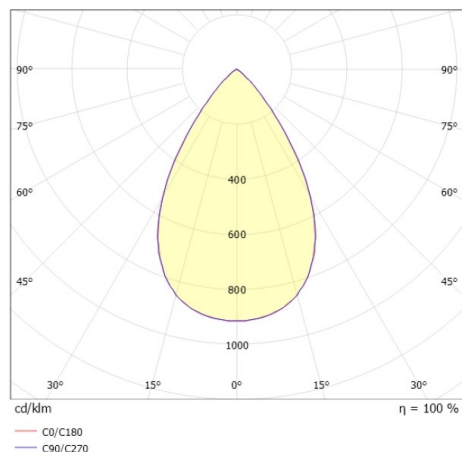
DISEGNO



DETTAGLI TECNICI

Potenza sistema [W]	16
tipo di lampadina	LED
flusso luminoso [lm]	1850
corrente second. [mA]	340/550
temperatura colore [K]	2700K
CRI	>80
UGR	<16
Ottica	lente con riflettore Dark purissimo sottovuoto
Designer	INHOUSE
Alimentatore	con alimentatore
area di emissione luce	diretta / indiretta
ang.del fascio lumin.[°]	66°
classe di tensione [V]	220-240V 50/60Hz
cablaggio passante	3x1,5mm² + 2x0,75mm²
Materiale	metallo
lunghezza [mm]	842
larghezza [mm]	49
altezza [mm]	50
classe di protezione[IP]	IP20
classe di protezione I	classe di protezione I
peso netto [kg]	1,28
cod.EAN	9010870550605
durata di vita [h]	L80 B10 50 000
cl. efficienza energ.	D
quantità lampade B16A	25

CURVA DISTRIBUZIONE LUCE



I valori indicati sono nominali. Tolleranza della potenza e del flusso luminoso +/- 10%. Tolleranza della temperatura colore: +/- 150 K. I valori sono riferiti ad una temperatura ambiente di 25°C, salvo diversa indicazione.