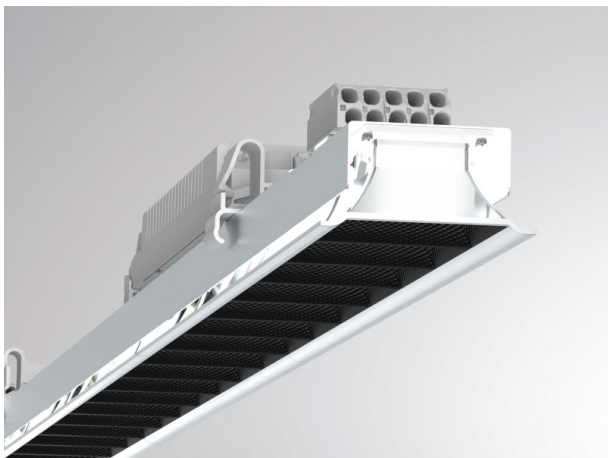


## LOG 50 SYSTEM

715-170421071400d

LOG 50 OFFICE Einsatz D/ID INSERT LUMINEUX en métal, Lentille optique avec réflecteur Dark métallisé sous vide angle de rayonnement 66°, émission direct/indirect, UGR <16, avec driver, max. 340/550mA, gradation: DALI, câblage traversant 3x1,5mm<sup>2</sup> + 2x0,75mm<sup>2</sup>, IP20



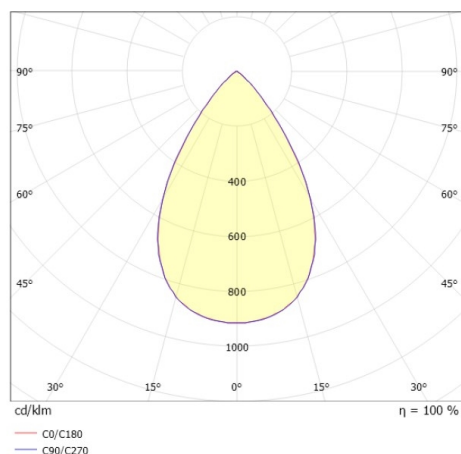
## ILLUSTRATION



## DONNÉES TECHNIQUES

|                              |   |
|------------------------------|---|
| Puissance système [W]        | 16  |
| Source lumineuse             | LED   |
| Flux lumineux [lm]           | 2040  |
| Intensité courant sec. [mA]  | 340/550   |
| Température de couleur [K]   | 4000K   |
| IRC                          | >80   |
| UGR                          | <16   |
| Optique                      | lentille optique avec réflecteur Dark métallisé sous vide |
| Driver                       | avec driver   |
| Emission de lumière          | direct/indirect   |
| Angle de rayonnement [°]     | 66°   |
| Tension [V]                  | 220-240V 50/60Hz  |
| Câblage traversant           | 3x1,5mm <sup>2</sup> + 2x0,75mm <sup>2</sup>              |
| Matériel                     | métal   |
| Longueur [mm]                | 842   |
| Largeur [mm]                 | 49  |
| Hauteur [mm]                 | 50  |
| Indice de protection [IP]    | IP20  |
| Classe de protection         | classe de protection I                                    |
| Poids net [kg]               | 1,28  |
| N° EAN                       | 9010870550643   |
| Durée de vie [h]             | L80 B10 50 000  |
| Cl. d'efficacité énergétique | D   |
| Nbre luminaires B16A         | 25  |

## COURBE PHOTOMÉTRIQUE



Les valeurs indiquées sont des valeurs assignées. La puissance et le flux lumineux sous soumis à une tolérance d'environ 10 %. Tolérance de la température de couleur : +/- 150 K. Sauf indication contraire, les valeurs s'appliquent à une température ambiante de 25 °C.