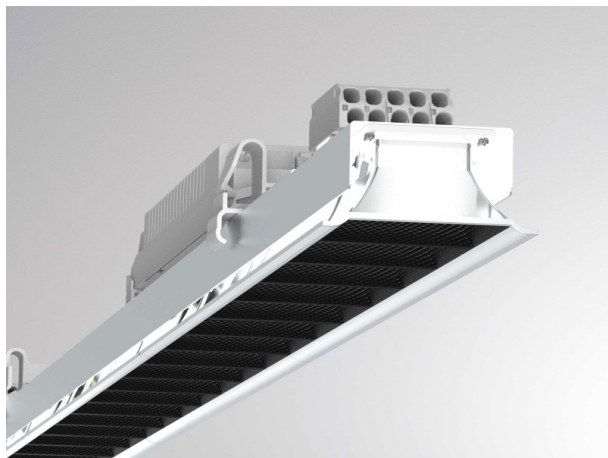


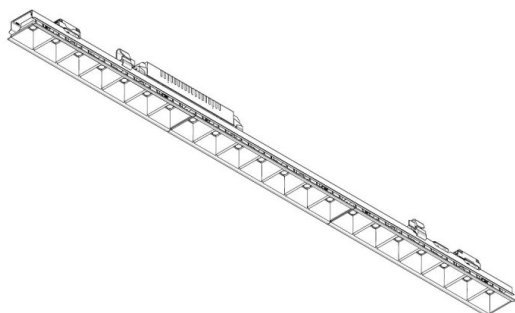
## LOG 50 SYSTEM

715-1704220713000

LOG 50 OFFICE Einsatz D/ID INSERT LUMINEUX en métal, Lentille optique avec réflecteur Dark métallisé sous vide angle de rayonnement 66°, émission direct/indirect, UGR <16, avec driver, max. 450/550mA, gradation: non dimmable, câblage traversant 3x1,5mm<sup>2</sup>, IP20



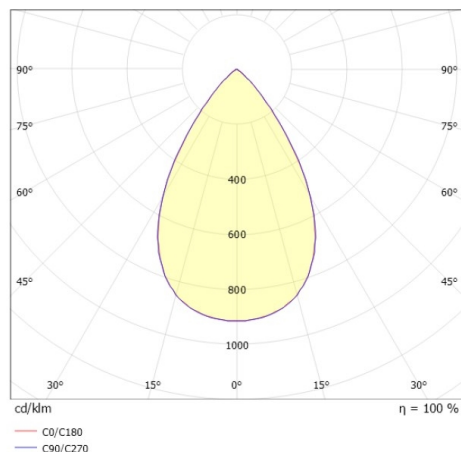
## ILLUSTRATION



## DONNÉES TECHNIQUES

Puissance système [W]	20
Source lumineuse	LED
Flux lumineux [lm]	2420
Intensité courant sec. [mA]	450/550
Température de couleur [K]	2700K
IRC	>80
UGR	<16
Optique	lentille optique avec réflecteur Dark métallisé sous vide
Driver	avec driver
Gradation	non dimmable
Emission de lumière	direct/indirect
Angle de rayonnement [°]	66°
Tension [V]	220-240V 50/60Hz
Câblage traversant	3x1,5mm <sup>2</sup>
Matériel	métal
Longueur [mm]	1122
Largeur [mm]	49
Hauteur [mm]	50
Indice de protection [IP]	IP20
Classe de protection	classe de protection I
Poids net [kg]	1,51
N° EAN	9010870549968
Durée de vie [h]	L80 B10 50 000
Cl. d'efficacité énergétique	D
Nbre luminaires B16A	25

## COURBE PHOTOMÉTRIQUE



Les valeurs indiquées sont des valeurs assignées. La puissance et le flux lumineux sous soumis à une tolérance d'environ 10 %. Tolérance de la température de couleur : +/- 150 K. Sauf indication contraire, les valeurs s'appliquent à une température ambiante de 25 °C.