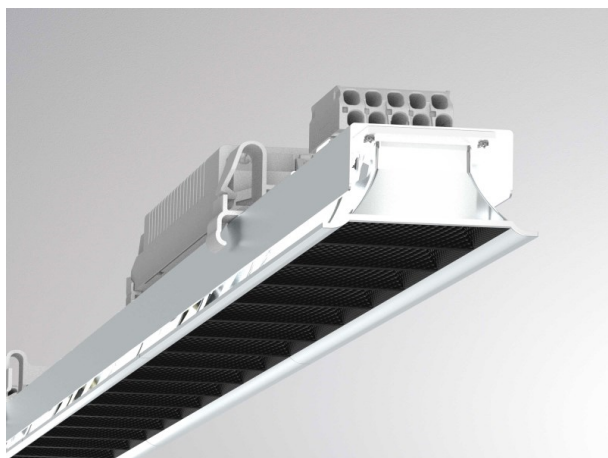


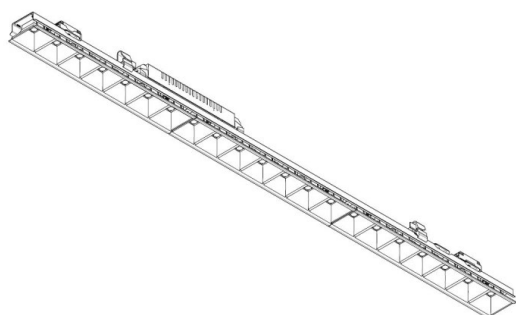
LOG 50 SYSTEM

715-1704230714000

LOG 50 OFFICE Einsatz D/ID INSERTO LUMINOSO in metallo, Ottica lente con riflettore Dark purissima sottovuoto fascio 66°, emissione luminosa diretta / indiretta, UGR <16, con alimentatore, max. 550/550mA, dimmerabilità: non dimmerabile, cablaggio passante 3x1,5mm², IP20



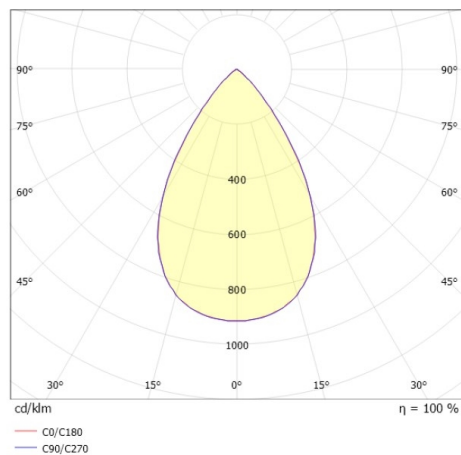
DISEGNO



DETTAGLI TECNICI

|                          |  |
|--------------------------|--|
| Potenza sistema [W]      | 25   |
| tipo di lampadina        | LED  |
| flusso luminoso [lm]     | 3430   |
| corrente second. [mA]    | 550/550  |
| temperatura colore [K]   | 4000K  |
| CRI                      | >80  |
| UGR                      | <16  |
| Ottica                   | lente con riflettore Dark purissimo sottovuoto |
| Designer                 | INHOUSE  |
| Alimentatore             | con alimentatore                               |
| Dimmerabilità            | non dimmerabile                                |
| area di emissione luce   | diretta / indiretta                            |
| ang.del fascio lumin.[°] | 66°  |
| classe di tensione [V]   | 220-240V 50/60Hz                               |
| cablaggio passante       | 3x1,5mm²                                       |
| Materiale                | metallo  |
| lunghezza [mm]           | 1403   |
| larghezza [mm]           | 49   |
| altezza [mm]             | 50   |
| classe di protezione[IP] | IP20   |
| classe di protezione     | classe di protezione I                         |
| peso netto [kg]          | 1,89   |
| cod.EAN                  | 9010870549227                                  |
| durata di vita [h]       | L80 B10 50 000                                 |
| cl. efficienza energ.    | D  |
| quantità lampade B16A    | 25   |

CURVA DISTRIBUZIONE LUCE



I valori indicati sono nominali. Tolleranza della potenza e del flusso luminoso +/- 10%. Tolleranza della temperatura colore: +/- 150 K. I valori sono riferiti ad una temperatura ambiente di 25°C, salvo diversa indicazione.