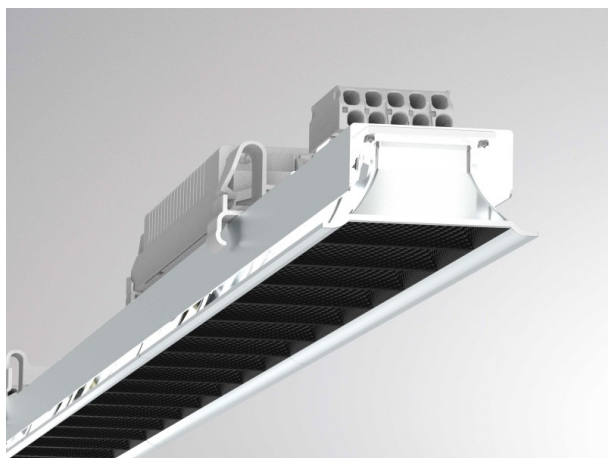


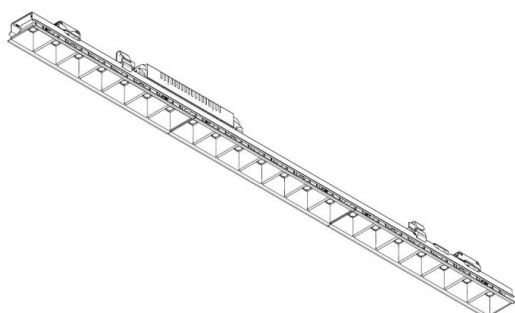
LOG 50 SYSTEM

715-170511072t00d

LOG 50 OFFICE EINSATZ TW INSERTO LUMINOSO in metallo, bianco, simile a RAL 9016, Ottica lente con riflettore Dark purissima sottovuoto fascio 66°, emissione luminosa diretta, UGR <16, con alimentatore, max. 170mA, dimmerabilità: TUNABLE WHITE DALI DT8, cablaggio passante 3x1,5mm² + 2x0,75mm², IP20 Tunable White



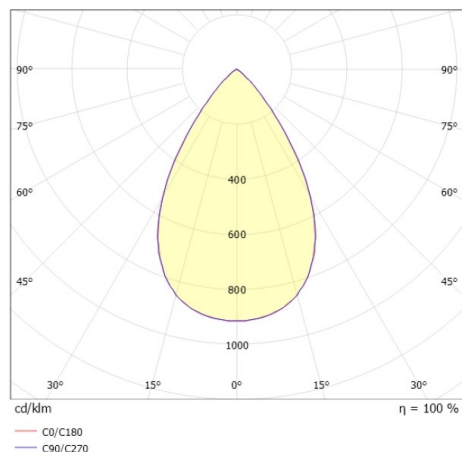
DISEGNO



DETTAGLI TECNICI

Potenza sistema [W]	16
tipo di lampadina	LED
flusso luminoso [lm]	1780 (4000K)
corrente second. [mA]	170
temperatura colore [K]	2700-6500K
CRI	>90
UGR	<16
Ottica	lente con riflettore Dark purissimo sottovuoto
Designer	INHOUSE
Alimentatore	con alimentatore
area di emissione luce	diretta
ang.del fascio lumin.[°]	66°
classe di tensione [V]	220-240V 50/60Hz
cablaggio passante	3x1,5mm² + 2x0,75mm²
Materiale	metallo
classe di protezione[IP]	IP20
classe di protezione	classe di protezione I
peso netto [kg]	1,30
Colore lampada	bianco
RAL	9016
cod.EAN	9010870555709
durata di vita [h]	L80 B10 50 000
cl. efficienza energ.	D
quantità lampade B16A	22

CURVA DISTRIBUZIONE LUCE



I valori indicati sono nominali. Tolleranza della potenza e del flusso luminoso +/- 10%. Tolleranza della temperatura colore: +/- 150 K. I valori sono riferiti ad una temperatura ambiente di 25°C, salvo diversa indicazione.