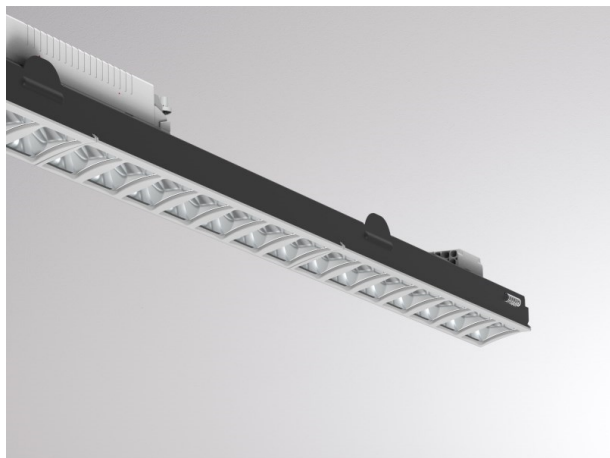


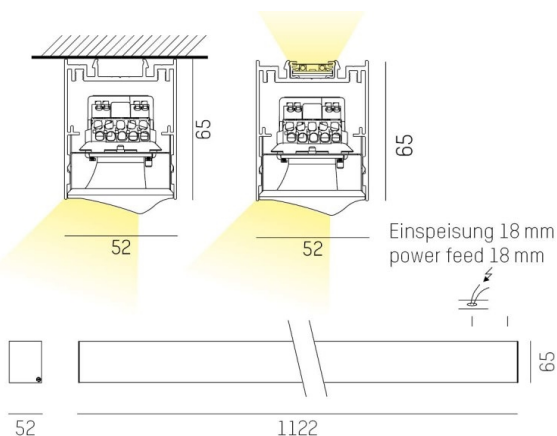
LOG 50 SYSTEM

715-170622011304d

LOG 50 Wallwasher Einsatz D/ID LICHTEINSATZ aus Metall, Dekor grau, Linsenoptik mit vakuumbedampftem Reflektor aus Kunststoff
 Ausstrahlwinkel asymmetrisch, Lichtaustritt direkt/- indirekt, mit Betriebsgerät, max. 700/550mA, Dimmbarkeit: DALI, Durchgangsverdrahtung
 3x1,5mm² + 2x0,75mm², IP20,



SKIZZE



TECHNISCHE DETAILS

| | |
|---------------------|-----------------------------------------------------------|
| Systemleistung [W] | 27 |
| Leuchtmittel | LED |
| Lichtstrom [lm] | 2680 |
| Strom Sek. [mA] | 700/550 |
| Lichtfarbe [K] | 2700K |
| CRI | >80 |
| Optik | Linsenoptik mit vakuumbedampftem Reflektor aus Kunststoff |
| Designer | INHOUSE |
| Betriebsgerät | mit Betriebsgerät |
| Dimmbarkeit | DALI |
| Lichtaustritt | direkt/- indirekt |
| Ausstrahlwinkel [°] | asymmetrisch |
| Spannung [V] | 220-240V 50/60Hz |
| Durchgangsverdr. | 3x1,5mm ² + 2x0,75mm ² |
| Material | Metall |
| Länge [mm] | 1122 |
| Höhe [mm] | 55 |
| Schutzart [IP] | IP20 |
| Schutzklasse | Schutzklasse I |
| Nettogewicht [kg] | 1,45 |
| Farbe Dekor | grau |
| EAN-Nummer | 9010870552937 |
| Lebensdauer [h] | L80 B10 50 000 |
| Energieeffizienzkl. | C |
| Anz Leuchten B16A | 25 |

LICHTVERTEILUNGSKURVE



Die Werte sind Bemessungswerte. Leistung und Lichtstrom unterliegen initial einer Toleranz von +/- 10%.
 Toleranz der Farbtemperatur: +/- 150 K. Die Werte gelten wenn nicht anders angegeben für eine Umgebungstemperatur von 25°C.