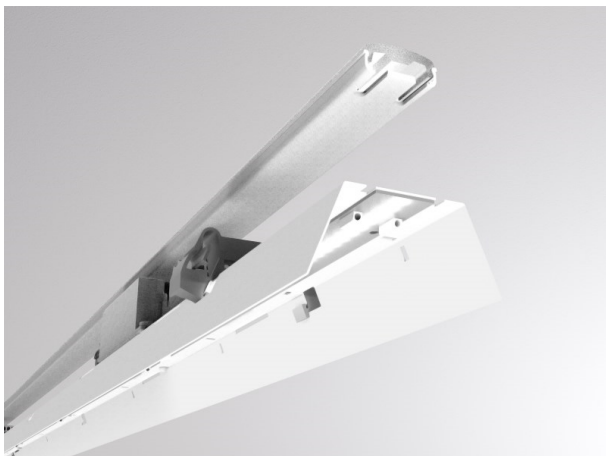


## LOG 2.1. SYSTEM

728-60102201405d

LOG 2.1 SYSTEM EINSATZ D/ID INSERT LUMINEUX en métal, blanc, RAL 9016, émission direct/indirect, avec driver, max. 900mA, gradation: DALI, câblage traversant 3x1,5mm<sup>2</sup> + 2x0,75mm<sup>2</sup>, IP20



## ILLUSTRATION

## DONNÉES TECHNIQUES

Puissance système [W]	17
Source lumineuse	LED
Flux lumineux [lm]	2790
Intensité courant sec. [mA]	900
Température de couleur [K]	4000K
IRC	>80
Driver	avec driver
Emission de lumière	direct/indirect
Tension [V]	220-240V 50/60Hz
Câblage traversant	3x1,5mm <sup>2</sup> + 2x0,75mm <sup>2</sup>
Matériel	métal
Longueur [mm]	561
Indice de protection [IP]	IP20
Classe de protection	classe de protection I
Poids net [kg]	0,83
Couleur luminaire	blanc
RAL	9016
N° EAN	9010506147100
Durée de vie [h]	L80 B10 50 000
Cl. d'efficacité énergétique	D
Nbre luminaires B16A	50

## COURBE PHOTOMÉTRIQUE



Les valeurs indiquées sont des valeurs assignées. La puissance et le flux lumineux sous soumis à une tolérance d'environ 10 %. Tolérance de la température de couleur : +/- 150 K. Sauf indication contraire, les valeurs s'appliquent à une température ambiante de 25 °C.