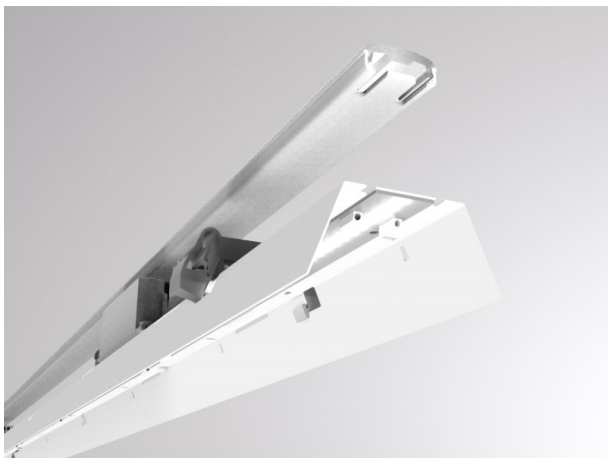


LOG 2.1. SYSTEM

728-60102401905d

LOG 2.1 SYSTEM EINSATZ D/ID INSERTO LUMINOSO in metallo, bianco, simile a RAL 9016, emissione luminosa diretta / indiretta, con alimentatore, max. 900mA, dimmerabilità: DALI, cablaggio passante 3x1,5mm² + 2x0,75mm², IP20



DISEGNO

DETTAGLI TECNICI

Potenza sistema [W]	34
tipo di lampadina	LED
flusso luminoso [lm]	5150
corrente second. [mA]	900
temperatura colore [K]	3000K
CRI	>80
Designer	INHOUSE
Alimentatore	con alimentatore
area di emissione luce	diretta / indiretta
classe di tensione [V]	220-240V 50/60Hz
cablaggio passante	3x1,5mm ² + 2x0,75mm ²
Materiale	metallo
lunghezza [mm]	561
classe di protezione[IP]	IP20
classe di protezione	classe di protezione I
peso netto [kg]	0,95
Colore lampada	bianco
RAL	9016
cod.EAN	9010506147179
durata di vita [h]	L80 B10 50 000
cl. efficienza energ.	D
quantità lampade B16A	25

CURVA DISTRIBUZIONE LUCE



I valori indicati sono nominali. Tolleranza della potenza e del flusso luminoso +/- 10%. Tolleranza della temperatura colore: +/- 150 K. I valori sono riferiti ad una temperatura ambiente di 25°C, salvo diversa indicazione.