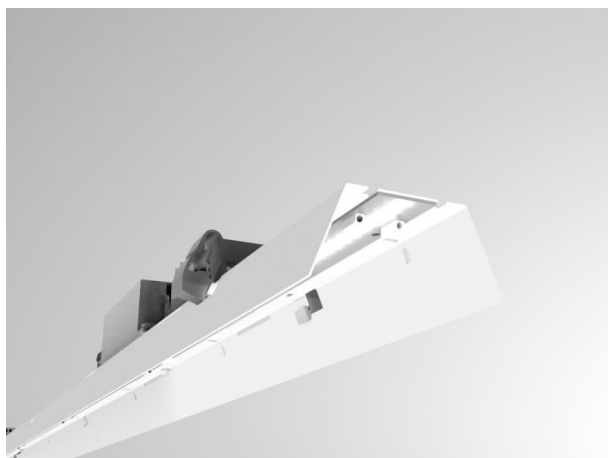


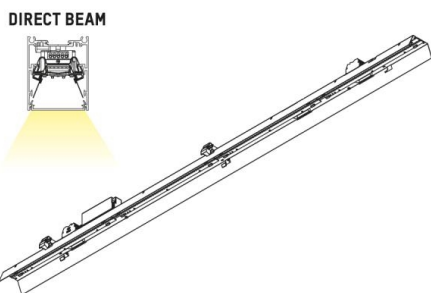
LOG 2.1. SYSTEM

728-601031019050

LOG 2.1 SYSTEM EINSATZ INSERTO LUMINOSO in metallo, bianco, simile a RAL 9016, emissione luminosa diretta, con alimentatore, max. 450mA, dimmerabilità: non dimmerabile, cablaggio passante 3x1,5mm², IP20



DISEGNO



CURVA DISTRIBUZIONE LUCE

DETTAGLI TECNICI

Potenza sistema [W]	12
tipo di lampadina	LED
flusso luminoso [lm]	1990
corrente second. [mA]	450
temperatura colore [K]	3000K
CRI	>80
Designer	INHOUSE
Alimentatore	con alimentatore
Dimmerabilità	non dimmerabile
area di emissione luce	diretta
classe di tensione [V]	220-240V 50/60Hz
cablaggio passante	3x1,5mm ²
Materiale	metallo
lunghezza [mm]	842
classe di protezione[IP]	IP20
classe di protezione	classe di protezione I
peso netto [kg]	0,71
Colore lampada	bianco
RAL	9016
cod.EAN	9010506035834
durata di vita [h]	L80 B10 50 000
cl. efficienza energ.	D
quantità lampade B16A	50



I valori indicati sono nominali. Tolleranza della potenza e del flusso luminoso +/- 10%. Tolleranza della temperatura colore: +/- 150 K. I valori sono riferiti ad una temperatura ambiente di 25°C, salvo diversa indicazione.