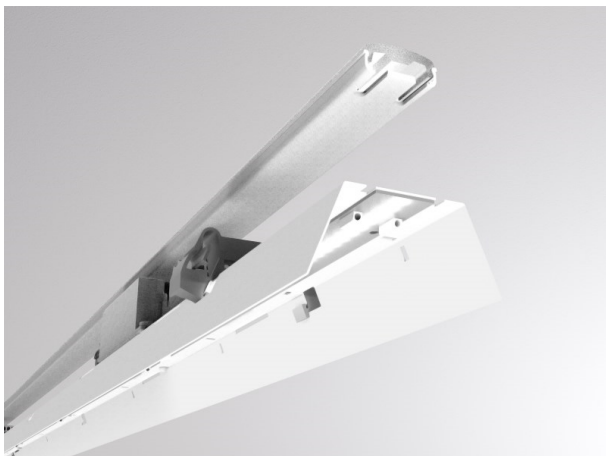


**LOG 2.1. SYSTEM**

**728-60103201405d**

LOG 2.1 SYSTEM EINSATZ D/ID INSERTO LUMINOSO in metallo, bianco, simile a RAL 9016, emissione luminosa diretta / indiretta, con alimentatore, max. 900mA, dimmerabilità: DALI, cablaggio passante 3x1,5mm<sup>2</sup> + 2x0,75mm<sup>2</sup>, IP20



**DISEGNO**

**DETTAGLI TECNICI**

Potenza sistema [W]	24
tipo di lampadina	LED
flusso luminoso [lm]	4190
corrente second. [mA]	900
temperatura colore [K]	4000K
CRI	>80
Designer	INHOUSE
Alimentatore	con alimentatore
area di emissione luce	diretta / indiretta
classe di tensione [V]	220-240V 50/60Hz
cablaggio passante	3x1,5mm <sup>2</sup> + 2x0,75mm <sup>2</sup>
Materiale	metallo
lunghezza [mm]	842
classe di protezione[IP]	IP20
classe di protezione	classe di protezione I
peso netto [kg]	3,00
Colore lampada	bianco
RAL	9016
cod.EAN	9010506153484
durata di vita [h]	L80 B10 50 000
cl. efficienza energ.	D
quantità lampade B16A	50

**CURVA DISTRIBUZIONE LUCE**



I valori indicati sono nominali. Tolleranza della potenza e del flusso luminoso +/- 10%. Tolleranza della temperatura colore: +/- 150 K. I valori sono riferiti ad una temperatura ambiente di 25°C, salvo diversa indicazione.