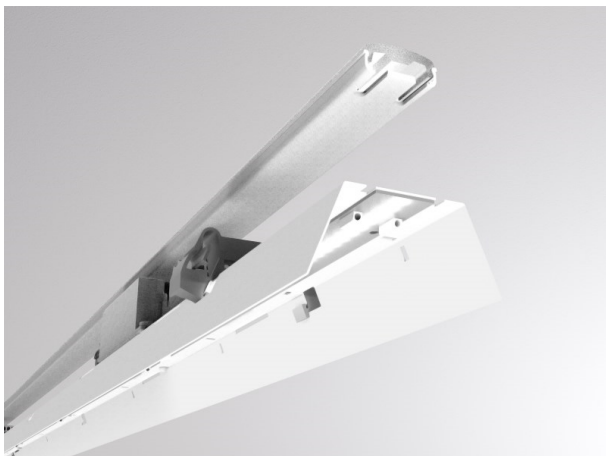


LOG 2.1. SYSTEM

728-60103401905d

LOG 2.1 SYSTEM EINSATZ D/ID INSERT LUMINEUX en métal, blanc, RAL 9016, émission direct/indirect, avec driver, max. 900mA, gradation: DALI, câblage traversant 3x1,5mm² + 2x0,75mm², IP20



ILLUSTRATION

DONNÉES TECHNIQUES

| | |
|------------------------------|--|
| Puissance système [W] | 49 |
| Source lumineuse | LED |
| Flux lumineux [lm] | 7730 |
| Intensité courant sec. [mA] | 900 |
| Température de couleur [K] | 3000K |
| IRC | >80 |
| Driver | avec driver |
| Emission de lumière | direct/indirect |
| Tension [V] | 220-240V 50/60Hz |
| Câblage traversant | 3x1,5mm ² + 2x0,75mm ² |
| Matériel | métal |
| Longueur [mm] | 842 |
| Indice de protection [IP] | IP20 |
| Classe de protection | classe de protection I |
| Poids net [kg] | 1,26 |
| Couleur luminaire | blanc |
| RAL | 9016 |
| N° EAN | 9010506153521 |
| Durée de vie [h] | L80 B10 50 000 |
| Cl. d'efficacité énergétique | D |
| Nbre luminaires B16A | 25 |

COURBE PHOTOMÉTRIQUE



Les valeurs indiquées sont des valeurs assignées. La puissance et le flux lumineux sous soumis à une tolérance d'environ 10 %. Tolérance de la température de couleur : +/- 150 K. Sauf indication contraire, les valeurs s'appliquent à une température ambiante de 25 °C.