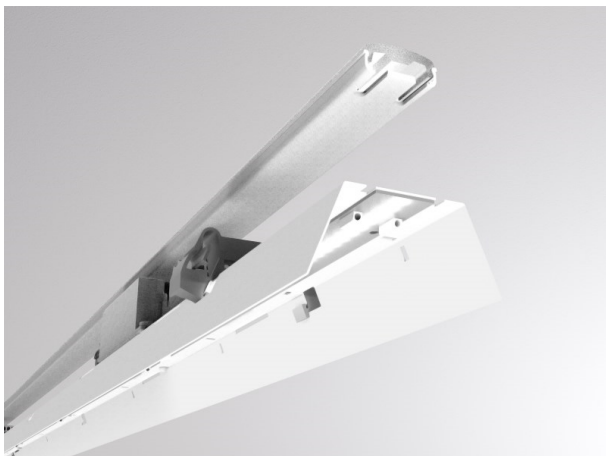


LOG 2.1. SYSTEM

728-601044014050

LOG 2.1 SYSTEM EINSATZ D/ID INSERT LUMINEUX en métal, blanc, RAL 9016, émission direct/indirect, avec driver, max. 900mA, gradation: non dimmable, câblage traversant 3x1,5mm², IP20



ILLUSTRATION

DONNÉES TECHNIQUES

Puissance système [W]	64
Source lumineuse	LED
Flux lumineux [lm]	10770
Intensité courant sec. [mA]	900
Température de couleur [K]	4000K
IRC	>80
Driver	avec driver
Gradation	non dimmable
Emission de lumière	direct/indirect
Tension [V]	220-240V 50/60Hz
Câblage traversant	3x1,5mm ²
Matériel	métal
Longueur [mm]	1122
Indice de protection [IP]	IP20
Classe de protection	classe de protection I
Poids net [kg]	1,65
Couleur luminaire	blanc
RAL	9016
N° EAN	9010506153576
Durée de vie [h]	L80 B10 50 000
Cl. d'efficacité énergétique	D
Nbre luminaires B16A	25

COURBE PHOTOMÉTRIQUE



Les valeurs indiquées sont des valeurs assignées. La puissance et le flux lumineux sous soumis à une tolérance d'environ 10 %. Tolérance de la température de couleur : +/- 150 K. Sauf indication contraire, les valeurs s'appliquent à une température ambiante de 25 °C.