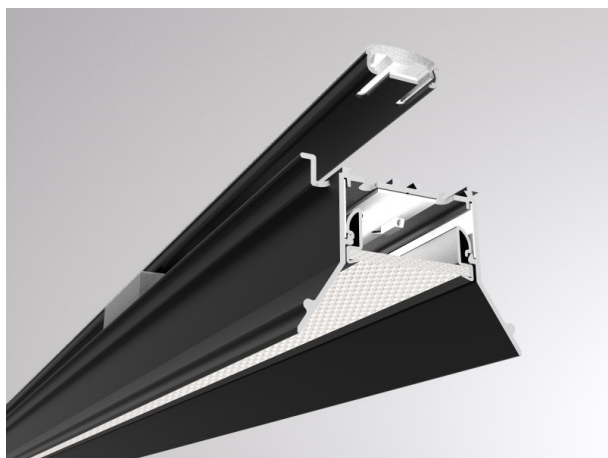


LOG 2.1. SYSTEM

728-60203421306d

LOG 2.1 SYSTEM EINSATZ BINA OFFICE D/ID INSERTO LUMINOSO in alluminio, nero, simile a RAL 9005, coperchio microprismatico in PMMA per anti-abbagliamento emissione luminosa diretta / indiretta, con alimentatore, max. 950mA, dimmerabilità: DALI, cablaggio passante 3x1,5mm² + 2x0,75mm², IP20



DISEGNO



CURVA DISTRIBUZIONE LUCE

DETTAGLI TECNICI

Potenza sistema [W]	52
tipo di lampadina	LED
flusso luminoso [lm]	5350
corrente second. [mA]	950
temperatura colore [K]	2700K
CRI	>80
Ottica	diffusore microprismatico
Designer	INHOUSE
Alimentatore	con alimentatore
area di emissione luce	diretta / indiretta
classe di tensione [V]	220-240V 50/60Hz
cablaggio passante	3x1,5mm² + 2x0,75mm²
Materiale	alluminio
lunghezza [mm]	844
classe di protezione[IP]	IP20
classe di protezione	classe di protezione I
resistenza agli urti	IK06
peso netto [kg]	2,27
Colore lampada	nero
RAL	9005
cod.EAN	9010506159363
durata di vita [h]	L80 B10 50 000
cl. efficienza energ.	D
quantità lampade B16A	25



I valori indicati sono nominali. Tolleranza della potenza e del flusso luminoso +/- 10%. Tolleranza della temperatura colore: +/- 150 K. I valori sono riferiti ad una temperatura ambiente di 25°C, salvo diversa indicazione.