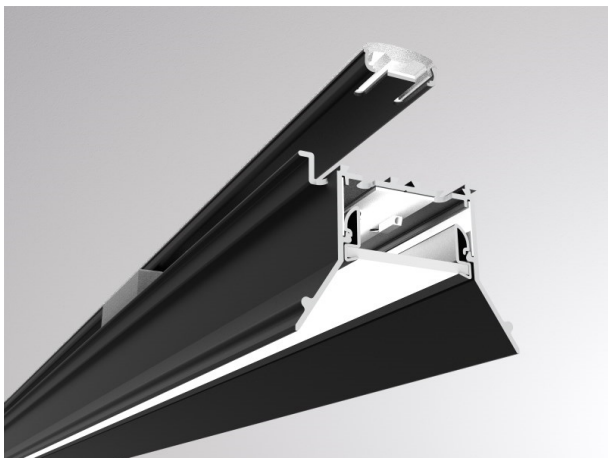


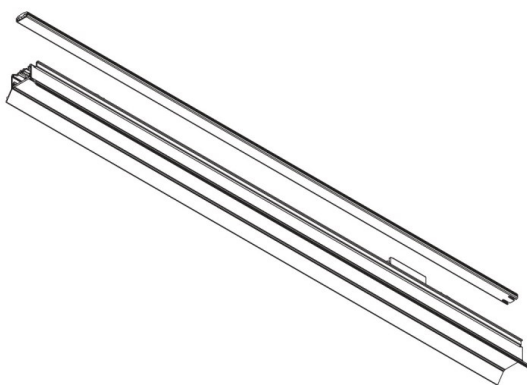
LOG 2.1. SYSTEM

728-602054114060

LOG 2.1 SYSTEM EINSATZ BINA OPAL D/ID INSERTO LUMINOSO in alluminio, nero, simile a RAL 9005, diffusore opale in PMMA, satinato emissione luminosa diretta / indiretta, con alimentatore, max. 900mA, dimmerabilità: non dimmerabile, cablaggio passante 3x1,5mm², IP20



DISEGNO



CURVA DISTRIBUZIONE LUCE

DETTAGLI TECNICI

| | |
|--------------------------|-------------------------|
| Potenza sistema [W] | 79 |
| tipo di lampadina | LED |
| flusso luminoso [lm] | 9520 |
| corrente second. [mA] | 900 |
| temperatura colore [K] | 4000K |
| CRI | >80 |
| Ottica | diffusore in PMMA opale |
| Designer | INHOUSE |
| Alimentatore | con alimentatore |
| Dimmerabilità | non dimmerabile |
| area di emissione luce | diretta / indiretta |
| classe di tensione [V] | 220-240V 50/60Hz |
| cablaggio passante | 3x1,5mm² |
| Materiale | alluminio |
| lunghezza [mm] | 1405 |
| classe di protezione[IP] | IP20 |
| classe di protezione | classe di protezione I |
| resistenza agli urti | IK06 |
| peso netto [kg] | 3,48 |
| Colore lampada | nero |
| RAL | 9005 |
| cod.EAN | 9010506161939 |
| durata di vita [h] | L80 B10 50 000 |
| cl. efficienza energ. | D |
| quantità lampade B16A | 25 |



I valori indicati sono nominali. Tolleranza della potenza e del flusso luminoso +/- 10%. Tolleranza della temperatura colore: +/- 150 K. I valori sono riferiti ad una temperatura ambiente di 25°C, salvo diversa indicazione.