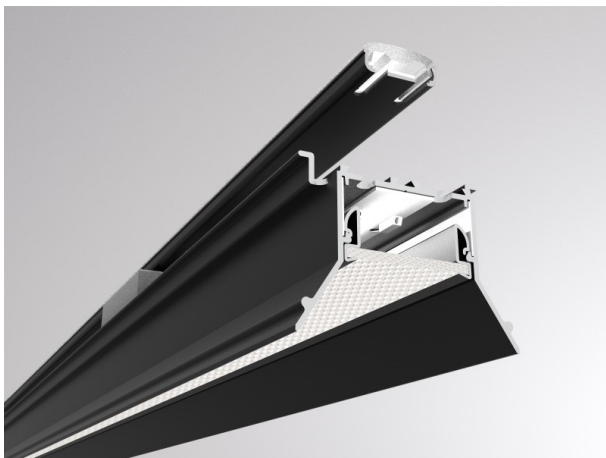


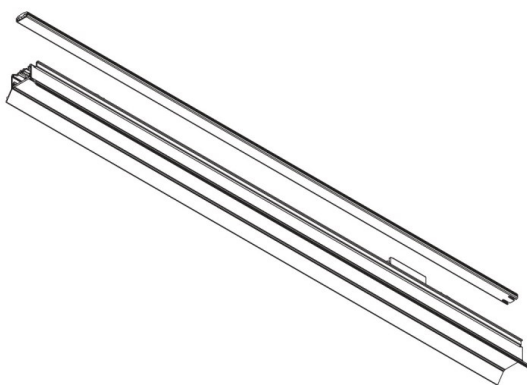
LOG 2.1. SYSTEM

728-60205421306d

LOG 2.1 SYSTEM EINSATZ BINA OFFICE D/ID INSERT LUMINEUX en aluminium, noir, RAL 9005, diffuseur microprismatique en PMMA pour une réduction optimale de l'éblouissement émission direct/indirect, avec driver, max. 950mA, gradation: DALI, câblage traversant 3x1,5mm² + 2x0,75mm², IP20



ILLUSTRATION



COURBE PHOTOMÉTRIQUE

DONNÉES TECHNIQUES

Puissance système [W]	84
Source lumineuse	LED
Flux lumineux [lm]	8930
Intensité courant sec. [mA]	950
Température de couleur [K]	2700K
IRC	>80
Optique	diffuseur microprismatique
Driver	avec driver
Emission de lumière	direct/indirect
Tension [V]	220-240V 50/60Hz
Câblage traversant	3x1,5mm ² + 2x0,75mm ²
Matériel	aluminium
Longueur [mm]	1405
Indice de protection [IP]	IP20
Classe de protection	classe de protection I
Indice de résistance aux chocs	IK06
Poids net [kg]	3,32
Couleur luminaire	noir
RAL	9005
N° EAN	9010506161984
Durée de vie [h]	L80 B10 50 000
Cl. d'efficacité énergétique	D
Nbre luminaires B16A	25



Les valeurs indiquées sont des valeurs assignées. La puissance et le flux lumineux sous soumis à une tolérance d'environ 10 %. Tolérance de la température de couleur : +/- 150 K. Sauf indication contraire, les valeurs s'appliquent à une température ambiante de 25 °C.