

MOLTO LUCE®

The image features the text 'MOLTO LUCE' in a white, sans-serif font, with a registered trademark symbol (®) to the upper right of the word 'LUCE'. The text is centered horizontally. The background is solid black. Two thin, white, curved lines are present: one is a large arc that starts near the top left and ends near the top right, curving downwards; the other is a smaller arc below it, starting near the bottom left and ending near the bottom right, curving upwards. The two arcs meet at their ends, creating a shape reminiscent of a stylized 'M' or a pair of parentheses.

MOLTO LUCE SUSTAINABILITY  
PROGRAMM:

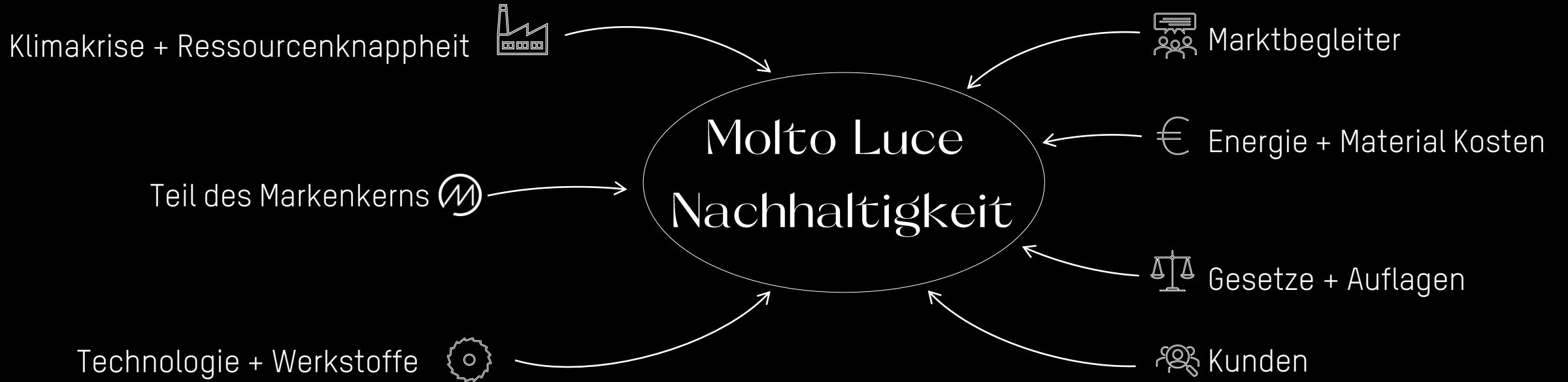
PEOPLE.POWER.PLANET

WARUM? WIE? WAS?

WARUM?

WARUM?

# UMFELDANALYSE



WARUM?

# FACHKRÄFTEMANGEL

- Beschränkt sich nicht nur mehr auf einzelne Branchen
- Österreichweit zehntausende offene Stellen

MOLTO LUCE®



Source: ree Photo | Free photo industrial park, factory building, warehouse | freepik.com |



WARUM?

## CO<sub>2</sub> EMISSIONEN

- Licht trägt 6% zu den weltweiten CO<sub>2</sub> Emissionen bei
- 96% der CO<sub>2</sub> Emissionen einer Leuchte fallen in der Use Phase an

MOLTO LUCE®



Source: Nächster großer Waldbrand wütet in Österreich – Steiermark | heute.at



WARUM?

## MATERIALIEN

- größte Anteil bei produzierenden Unternehmen in CO<sub>2</sub> Bilanz
- Zumeist ca. 80-90% der CO<sub>2</sub> Bilanz werden durch Materialien verursacht

MOLTO LUCE®



Source: Free AI Image [A mountain of garbage with a mountain in the background and birds flying above it. (freepik.com)]



WARUM?

# PLASTIK

- 8-10 Mio Tonnen / Jahr
- bis 2050 wird Plastik wahrscheinlich schwerer wiegen als alle Fische im Meer zusammen

MOLTO LUCE®



Source: Foto von [Naja Bertolt Jensen](#) auf [Unsplash](#)



WARUM?

## ELEKTRO- UND ELEKTRONIKSCHROTT

- Ca. 25 kg e-Waste produziert jeder Mensch / Jahr in der EU
- nur 17 % des Elektronikschrotts wird ordnungsgemäß gesammelt, behandelt und verwertet

MOLTO LUCE®



Source: The Geography of E-Waste - GEOGRAPHY EDUCATION



WARUM?

# NACHHALTIGKEIT

- Generationenvertrag?

MOLTO LUCE®



Source: Free Photo / Free photo superhero kids with superpowers [freepik.com]

WAS?



WAS?

## DEFINITION NACHHALTIGKEIT

- Bedürfnisse der Gegenwart befriedigen, **OHNE**
- dass künftige Generationen ihre eigenen Bedürfnisse nicht befriedigen können.

MOLTO LUCE®



Source: Free Photo / Free photo superhero kids with superpowers [freepik.com]

WAS?

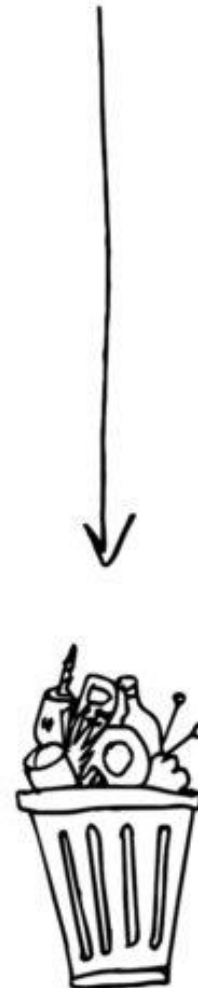
## VON LINEARER WIRTSCHAFT ZUR KREISLAUFWIRTSCHAFT

- Wir benötigen das Äquivalent von drei Planeten für die Aufrechterhaltung des derzeitigen Lebensstils
- Kreislaufwirtschaft geht weg vom traditionellen "Nehmen, Herstellen, Verschwenden"-Ansatz in Richtung eines geschlossenen Kreislafs
- Abhängigkeit von natürlichen Ressourcen verringern und durch den ständigen Kreislauf von Materialien von einem Produkt zum nächsten gehen

Quelle: Lewis Perkins, *fashion revolution week* | Olive Road London

MOLTO LUCE®

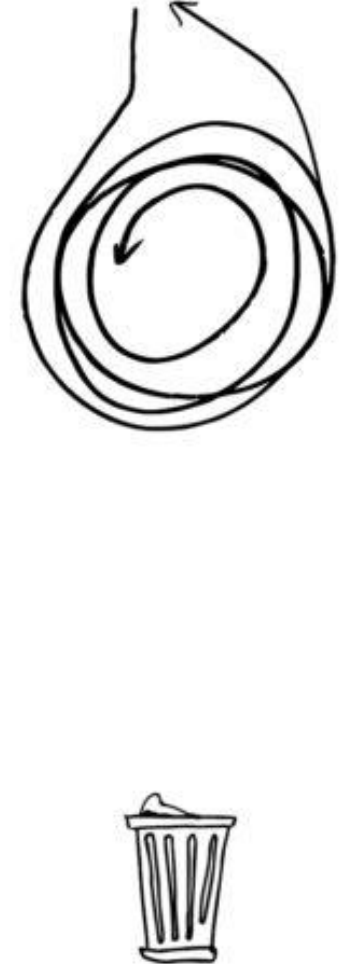
LINEAR ECONOMY



RECYCLING ECONOMY

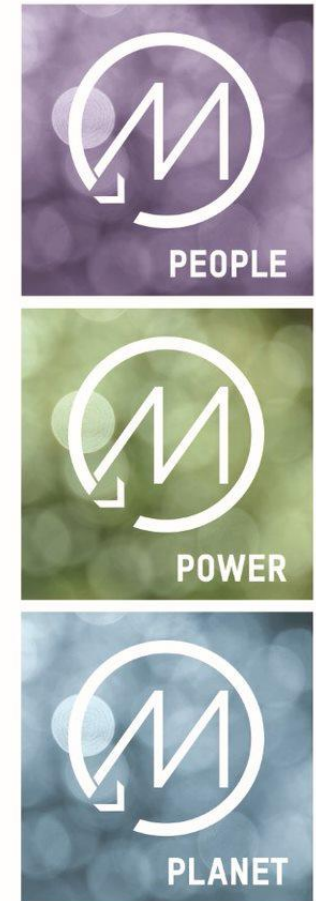
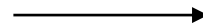
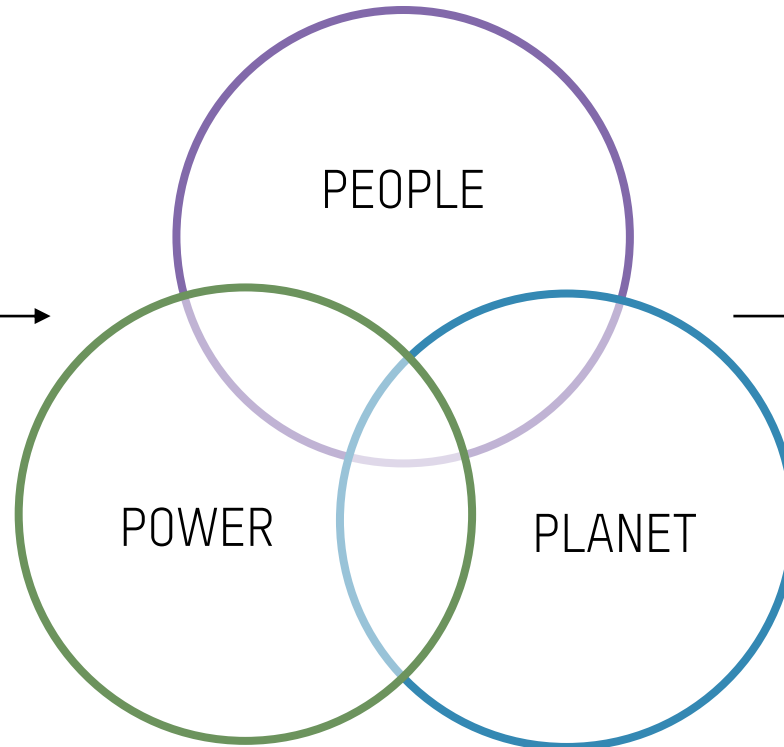
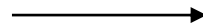
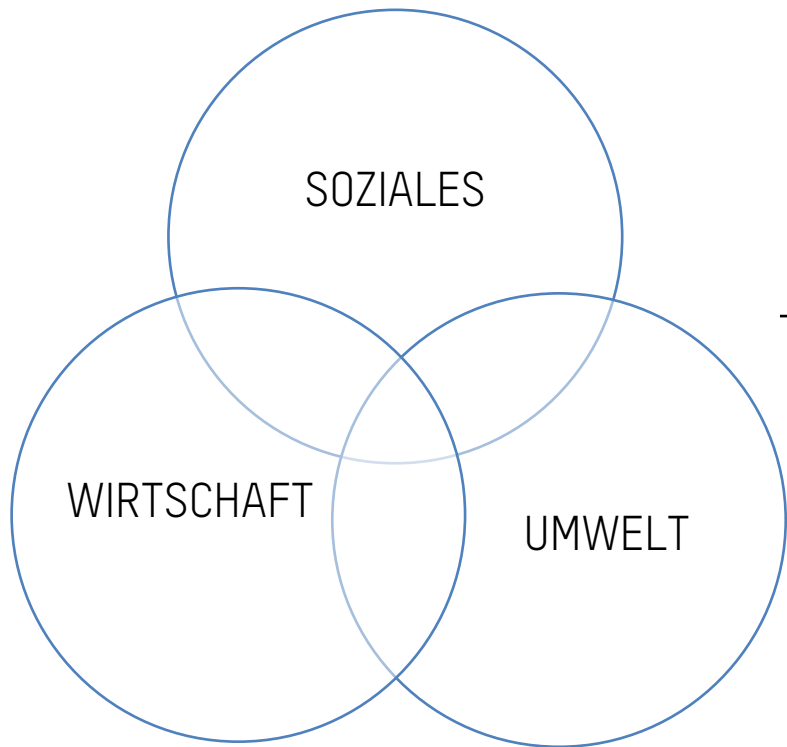


CIRCULAR ECONOMY



WAS?

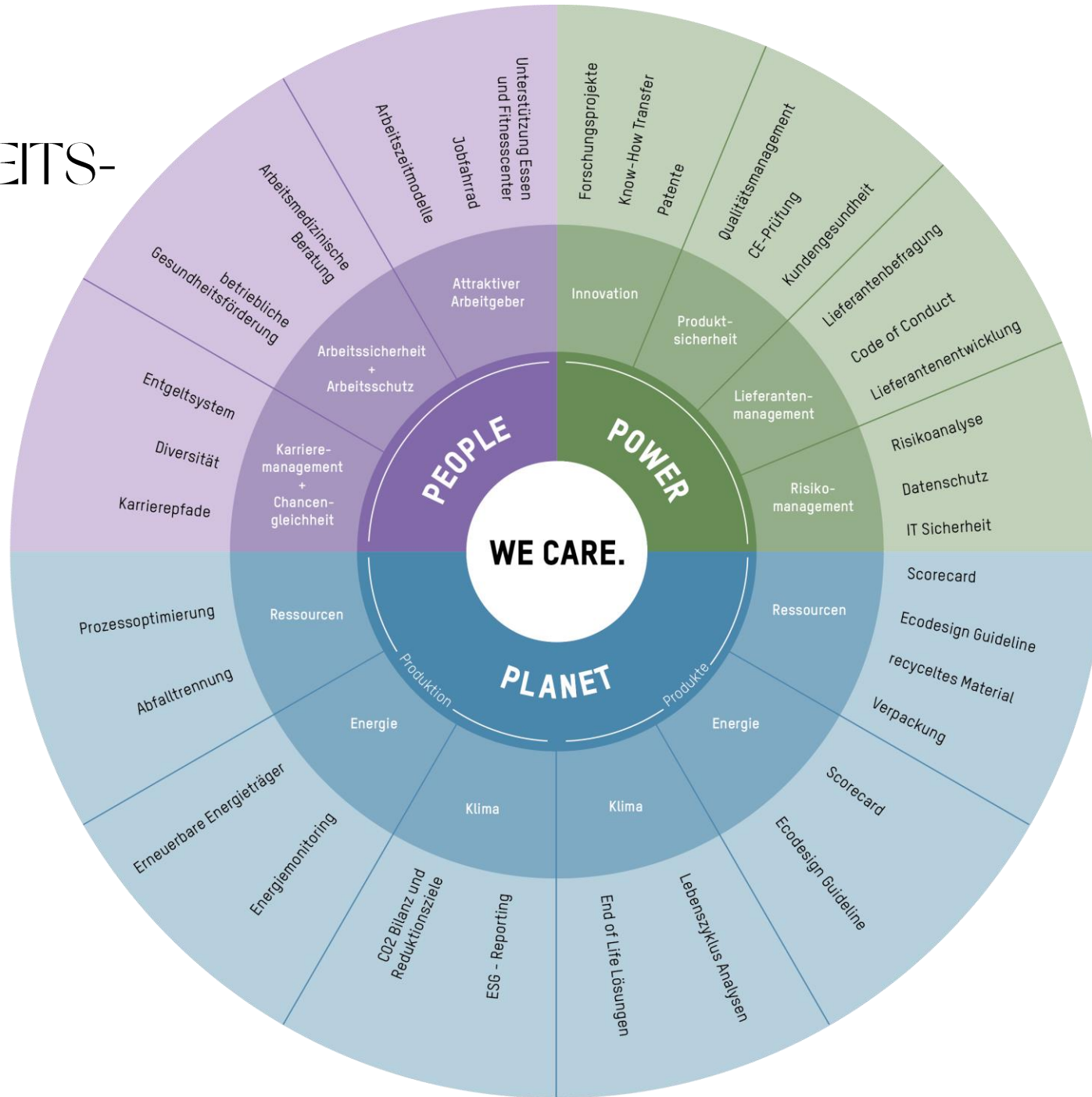
# NACHHALTIGKEIT ALS 3 SÄULEN PRINZIP



**WE CARE.**



# MOLTO LUCE NACHHALTIGKEITS- PROGRAMM



**WE CARE.**

WIE?





WIE?

## ATTRAKTIVER ARBEITGEBER

- **Flexible Arbeitszeitmodelle** bei besonderen familiären Bedürfnissen und eine an die Bedürfnisse der Mitarbeiter\*innen angepasstes Auszeitmanagement
- **Sehr kollegiales Arbeitsumfeld** in überwiegend kleinen Teams
- **Geförderte, warme Mittagsverpflegung**
- Möglichkeit ein **Firmenradl** zu erwerben
- Finanzielle Unterstützung bei Mitgliedschaften in **Fitnessstudios**

MOLTO LUCE®



Source: Free Photo | Free photo business teamwork join hands together. business teamwork concept  
[freepik.com]

WIE?

## ARBEITSSCHUTZ UND ARBEITSSICHERHEIT

- Präventivteam bestehend aus Arbeitsmedizin, Sicherheitsfachkraft und Arbeitspsychologie
- Regelmäßige Evaluierungen der Arbeitsplätze
- Impfaktionen & Gesundheitstage
- Implementierung von "Betrieblicher Gesundheitsförderung - BGF" als erstem Schritt zu einem strukturierten "Betrieblichen Gesundheitsmanagement - BGM"





WIE?

## KARRIEREMANAGEMENT UND CHANCEN- GLEICHHEIT

- Unterstützung bei Lehre mit Matura
- Viele Karrierepfade möglich, z.B.: vom Lehrling zum/zur Bereichsleiter\*in oder in den Außendienst, aus der Produktion ins Büro, usw.
- Unterstützung bei Aus- und Weiterbildungswünschen, z.B.: Werkmeisterschule, Sprachkompetenzförderung, Bildungsteilzeit zur Maturavorbereitung usw.
- Geschlechterunabhängige Entlohnung auf Grund von Tätigkeit und Qualifikation

MOLTO LUCE®



Free Photo | Kostenloses Foto: Aufnahme von Freunden, die rumhängen. [freepik.com]





WIE?

# LIEFERANTEN MANAGEMENT

- Lieferantenbefragung
  - Ausgewählte Lieferanten
  - Fragebögen / Befragung
  - Entwicklungsgespräche
- Auswertung
  - Lessons learned
  - Entwicklungsziele





WIE?

## COMPLIANCE

- Deutsches Lieferkettengesetz
  - 2023: ab 3000 MA
  - 2024: ab 1000 MA
- Einführung **Corporate sustainability due diligence Directive** ab ca 2026 in EU
- Code of Conduct
  - Verhaltensregeln für Molto Luce
  - Verhaltensregeln für Lieferanten





WIE?

## ZERTIFIKATE

- Deutscher Ecodesign Preis 2022
  - Mova X-Change Technologie, wechselbare LED
- Auszeichnung von lighting for good
  - Initiative von LVMH + temeloy
- Ecovadis Zertifikat
  - Umfassendes Nachhaltigkeitszertifikat

MOLTO LUCE®



Die X-Change Technologie der Molto Luce GmbH, welche ein einfaches und werkzeugloses Wechseln einer LED ermöglicht,

wurde am 5. Dezember 2022 in der Kategorie Produkt mit dem Bundespreis Ecodesign ausgezeichnet.

ecovadis

**MOLTO LUCE GMBH**

has been awarded a  
**Bronze medal**

as a recognition of their EcoVadis Rating

- JANUARY 2023 -







WIE?

## E-MOBILITÄT

- Wirtschaftlichkeitsrechnung
  - Investition
  - Betriebskosten
- Einführung
  - Wallboxen
  - Lastmanagement
  - E-Autos als Dienstwägen





WIE?

## ENERGIE- MONITORING

- Analyse
  - einzelne Gebäude
  - Analyse einzelne Anlagen
- Maßnahmen setzen, wie zB
  - Energieeffizienz
  - Druckluft
  - Check vor Dienstschluss

MOLTO LUCE®



Source: Free Photo | Technologist with grey tablet in his hands make a set up of the production line while standing at the department of dairy factory (freepik.com)



WIE?

# PHOTOVOLATIK-ANLAGE

- Analyse Energiebereitstellung
  - 1/3 des Bedarfs der Molto Produktion kann über **Sonnenstrom** erzeugt werden
  - Lastmanagement
- Ausrollung
  - Amortisationsrechnung
  - Analyse weitere Gebäude

MOLTO LUCE®





WIE?

## ABFÄLLE

- Analyse
  - Fraktionen
  - Menge und Kosten
- Maßnahmen setzen
  - Sensibilisierung
  - Abfallminimierung
  - Trennung durch Sammelstationen in Produktion und Büros

MOLTO LUCE®



Source: Free Photo | Young woman sorting garbage, concept of recycling, zero waste [freepik.com]



WIE?

## UMWELTDATEN

- Analyse in implementierter ESG Software
  - Strom, Wärme,...
  - Treibstoffe, Anreise,...
  - Materialien
- Maßnahmen setzen
  - Einsparpotenziale
  - Effizienzpotenziale
- CO2 Bilanz erstellen
  - Setzen von Reduktionszielen
  - Science Based Targets

The screenshot displays the MOLTO LUCE software interface. At the top, the logo 'MOLTO LUCE®' is visible. Below it, a navigation bar contains 'Stammdaten', 'Dateneingabe', and 'Auswertung'. A breadcrumb trail shows 'Home > Dateneingabe > Umwelt - Material'. The main heading is 'Umwelt - Material'. A horizontal menu includes 'Übersicht', 'Warnungen', 'Allgemeine Offenlegungen', 'Wirtschaft', 'Mitarbeiter/innen', 'Lieferanten', 'Soziales', and 'Umwelt'. The 'Umwelt' dropdown menu is open, listing 'Material', 'Abfall', 'Wasser', 'Energie', 'Mobilität', 'Transport', and 'CO2-Kompe'. Below this, there are two main sections: 'Verantwortlichkeiten - Eingabebereich Umwelt' and 'Indikator-Informationen - Eingabebereich Umwelt - Material'. The first section, 'Reinigungsmittel Allgemein', features a search bar with 'Reinigungsmittel in Liter' and 'GLO' selected, a value of '387 Liter', and a unit of '1 exakt'. The second section, 'Papier', is partially visible at the bottom.





WIE?

## SCORECARD

- Intern entwickelte Circular Design Analyse
  - Fokus auf **Bewertung**, um Hebel zur Verbesserung erkennen
  - Fokus auf **Inhalt**, um Know-how und Bewusstsein zu stärken
- Anwendung
  - Bei **neuen Produkten** standardmäßig
  - Bei **Upgrade** von bestehenden Produkten



WIE?

# ECODESIGN GUIDELINE

Intern entwickeltes Dokument zur  
Anwendung der diversen Ecodesign  
Grundsätze

- Fokus auf Know-how Aufbau durch praktische Beispiele
- Fokus auf **Verbesserung des Ergebnisses** in der Scorecard
- Dynamisches Dokument, das mit den Aufgaben **weiter entwickelt** wird

MOLTO LUCE®





WIE?

## DESIGN CHALLENGE CARDS

- Intern entwickelte Design-Challenge-Karten
  - Suche nach Verbesserungspotenzial
  - Check, ob essentielle Ecodesign Maßnahmen in der Anwendung sind
- Anwendung
  - Workshops in der Produktenwicklung
  - Workshops für Upgrade bestehende Produkte



WIE?

## MATERIALIEN

- Materialien = der größte Anteil unserer CO<sub>2</sub>-Bilanz
- Know-how Aufbau über neue Werkstoffe
- Aufbau Materialdatenbank
  - Analyse neue Materialien
  - Qualität und Kosten
  - CO<sub>2</sub> impact

MOLTO LUCE®



Source: #tide ocean material | Die Lösung für Meeresplastik



WIE?

## LCA LEBENS- ZYKLUSANALYSE

- Bewertung eines Produktes über den gesamten Lebenszyklus
  - CO2
  - andere Luftemissionen
  - Wasserverbrauch
  - Landverbrauch
  - ...
- Intern implementierte LCA-Software
  - Interner Know-how Aufbau
  - Erste Produkte im Aufbau



PEOPLE.POWER.PLANET  
PROGRAMM

UNSERE  
VERANTWORTUNG



UNSERE VERANTWORTUNG

## FACHKRÄFTEMANGEL

- Beschränkt sich nicht nur mehr auf einzelne Branchen
- Österreichweit zehntausende offene Stellen

MOLTO LUCE®

# Attraktiver Arbeitgeber

# Arbeitssicherheit

# Karrieremanagement + Chancengleichheit

## CO<sub>2</sub> EMISSIONEN

- Licht trägt 6% zu den weltweiten CO<sub>2</sub> Emissionen bei
- 96% der CO<sub>2</sub> Emissionen einer Leuchte fallen in der Use Phase an

Tausch auf LED  
Energieeffizienz  
Sensorik

Photovoltaik  
E-Mobilität



## MATERIALIEN

- größte Anteil bei produzierenden Unternehmen in CO<sub>2</sub> Bilanz
- Zumeist ca. 80-90% der CO<sub>2</sub> Bilanz werden durch Materialien verursacht

A large mountain of garbage with birds flying above it. The background image shows a vast landscape of waste, with mountains of trash and birds flying in the sky. The text is overlaid on white rectangular boxes.

# Recyclinganteil Neue Materialien

# LCA Scorecard Ecodesign Guide

## PLASTIK

- 8-10 Mio Tonnen / Jahr
- bis 2050 wird Plastik wahrscheinlich schwerer wiegen als alle Fische im Meer zusammen

An underwater photograph showing a large amount of plastic waste, including a fishing net, tangled ropes, and various pieces of debris, floating in the water. Several small fish are visible swimming around the trash. The water is clear and blue.

# Recyclingfähigkeit



UNSERE VERANTWORTUNG

## ELEKTRO- UND ELEKTRONIKSCHROTT

- Ca. 25 kg e-Waste produziert jeder Mensch / Jahr in der EU
- nur 17 % des Elektronikschrotts wird ordnungsgemäß gesammelt, behandelt und verwertet

MOLTO LUCE®



Ersatzteile

Upgrade

End of Life



UNSERE VERANTWORTUNG

# NACHHALTIGKEIT

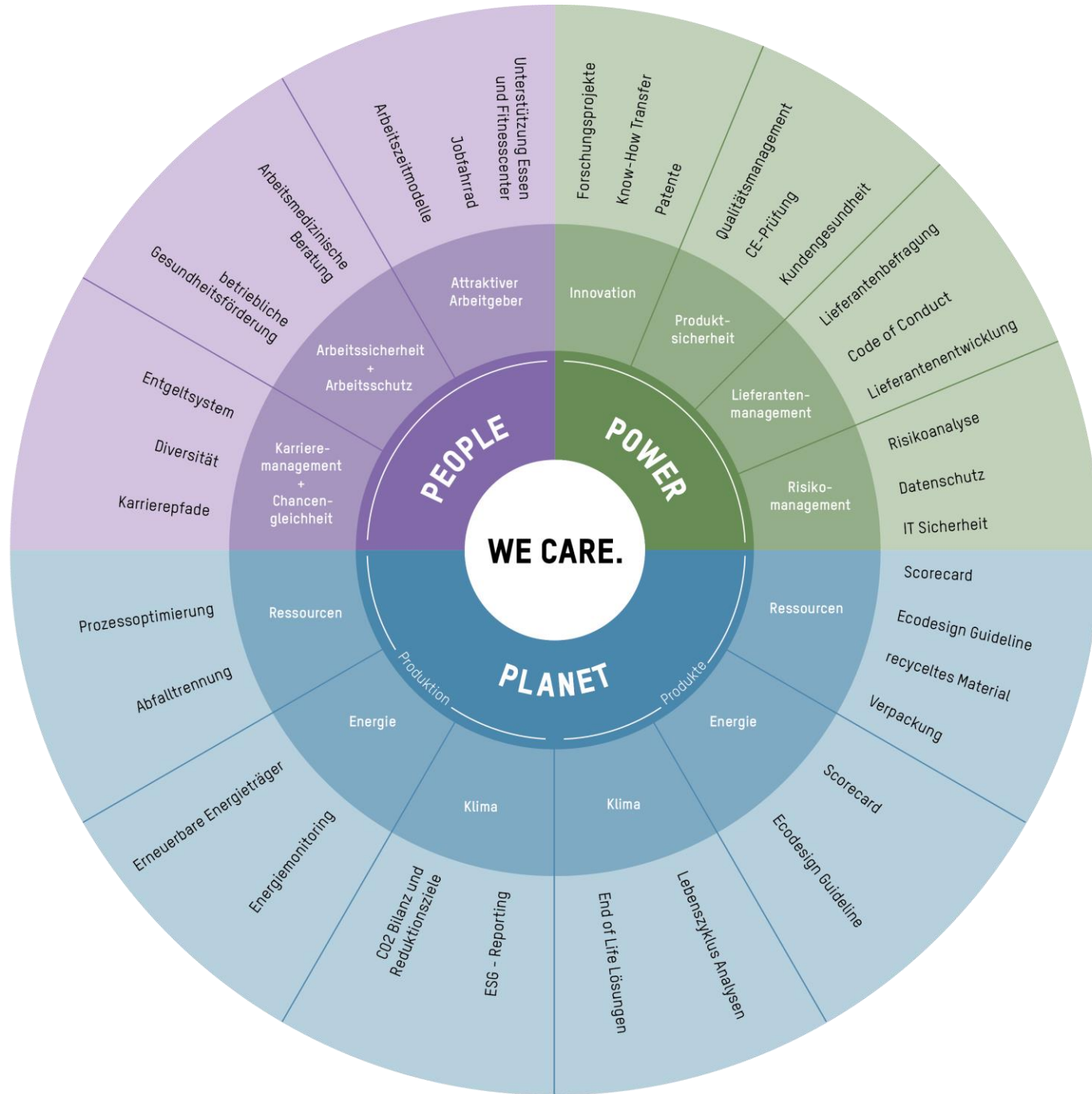
- Generationenvertrag?

MOLTO LUCE®



WE CARE!

Source: Free Photo / Free photo superhero kids with superpowers [freepik.com]



**WE CARE.**



MOLTO LUCE®